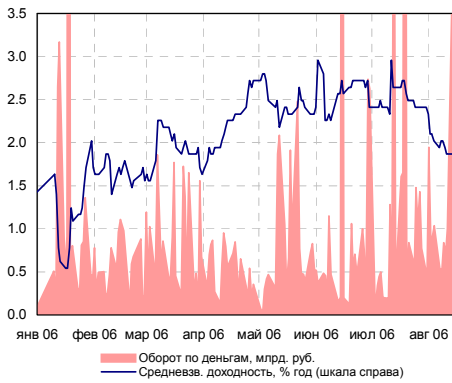
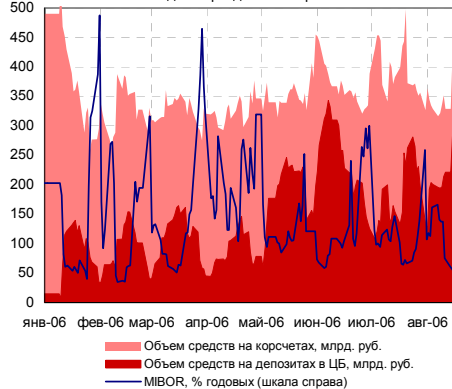


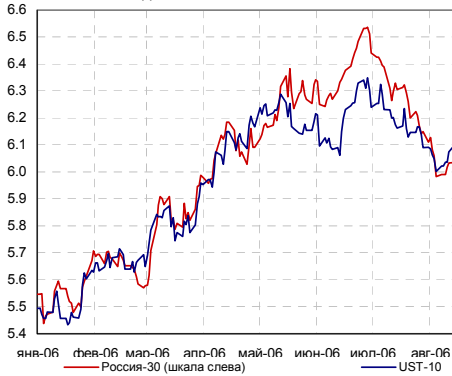
Индикаторы рынка ГКО-ОФЗ



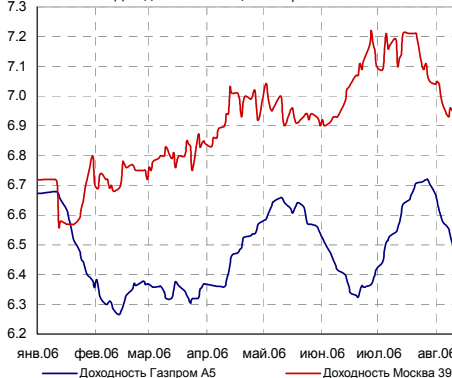
Индикаторы денежного рынка



Доходности России-30 и UST-10



Доходности облигаций Газпрома и Москвы



ИНДИКАТОРЫ ДОЛГОВОГО РЫНКА

Индексы	Значение	Изм-е	Выпуск	Покупка	Продажа	Изм-е	УТМ, %	
НЕФТЬ (URALS)	66.35	0.88	ОФЗ 25057	104.00	104.32	-0.15	6.24	
ЗОЛОТО	614.6	0.5	ОФЗ 25058	100.75	100.90	-0.02	5.87	
EUR/USD	1.2866	-0.0006	ОФЗ 46020	102.20	102.70	0.13	6.81	
RUB/USD	26.74	0.0139	МГор44-об	109.70	109.83	0.15	6.88	
FF Fut. янв.07	0	0	Мос.обл.6в	107.76	108.00	0.07	7.11	
FF Fut. prob. янв.07	37900.0%	0.0%	Мос.обл.5в	107.75	107.87	-0.05	6.96	
EMBI+	387.53	-0.05	НижгорОбл2	0.00	104.25	-0.35	7.34	
EMBI+ СПРЕД	186	4	РЖД-07обл	102.55	103.00	-0.05	7.16	
EMBI+ RUSSIA	433.21	0.15	НГК ИТЕРА	101.30	101.35	0.00	8.80	
EMBI+ RUSSIA СПРЕД	103	4	Евросеть-2	99.88	100.00	-0.30	10.57	
MIBOR, %	1.36	0.03	ТехИнвст-1	99.70	99.99	0.20	10.36	
ОСТАТКИ НА К/С В ЦБ, млрд. руб.	355.5	8.5	ГлМосСтр-2	101.03	101.14	-0.10	10.61	
MICEX RCBI	101.29	0.09%	ЮТК-03 об.	101.88	102.25	0.12	9.21	
MICEX ОБЪЕМЫ, МЛН. РУБ.	БИРЖА	РПС	РЕПО	UST 10	100.30	100.36	0.18	4.84
КОРПОРАТИВНЫЕ	1352.89	12094.96	6616.60	РОССИЯ 30	110.25	110.88	-0.34	5.95
МУНИЦИПАЛЬНЫЕ	499.25	3128.52	2297.19	Газпром 34	123.73	124.48	0.19	6.72
ГОСУДАРСТВЕННЫЕ	626.05			БМ-09	103.78	104.33	-0.39	6.63

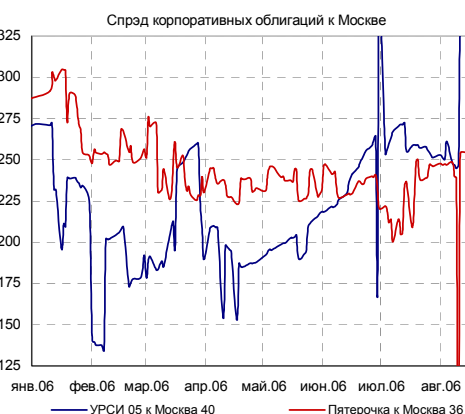
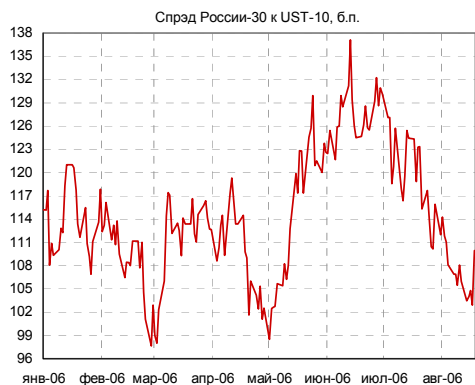
ВНУТРЕННИЙ ДОЛГОВОЙ РЫНОК

► В пятницу рублевые облигации двинулись вверх единым фронтом. Большинство ликвидных выпусков закрылось в плюсе, причем рост котировок проходил на очень внушительных объемах. По итогам дня суммарный оборот по негосударственным бумагам составил 17 млрд. руб. Среди лидеров активности преобладали голубые фишки. 6-й выпуск РЖД с погашением в ноябре 2010 года, лидер по оборотам корпоративного сектора, вырос на 0,25%, доходность снизилась на 7 б.п. до 7,01% годовых. Продолжил движение вверх недавно разместившийся 3-й выпуск Самарской области, прибавивший по итогам дня 0,29%. Доходность к погашению (август 2011 года) снизилась на 7 б.п. до 7,62% годовых. Напомним, что при размещении доходность была определена на уровне 7,82%.

► По нашим оценкам капитализация корпоративного сектора выросла на 0,05%, муниципального – на 0,03%. Капитализация сектора госбумаг снизилась на 0,01%.

► На этой неделе события на внутреннем долговом рынке, судя по всему, привлекают к себе основное внимание инвесторов. Дефицит важной статистики позволит внешним долговым рынкам «дрейфовать» на достигнутых уровнях. Здесь мы не ждем серьезных перемен до конца месяца. На наш взгляд, напряжение вырастет только к середине следующей недели, когда будет опубликована вторая оценка ВВП США за второй квартал 2006 г. Ожидается что оценка роста ВВП США будет скорректирована до 2,2% с 2,5% месяцем ранее. В случае, если ожидания оправдаются, долговые рынки должны получить новую порцию позитива. Внутренний рынок по всей видимости будет продолжать расти в условиях высокой ликвидности, несмотря на период налоговых платежей. Остатки на корсчетах и депозитах ЦБ сегодня составляют порядка 700 млрд. руб.

► В минувшую пятницу еще 4 эмитента определили дату начала размещения на эту неделю. Помимо завтрашнего размещения небольшой строительной компании Санкт-Петербурга «М-Индустрия», свои выпуски предложат «Столичные гастрономы» (доходность около 8,9% годовых к 2-х летней оферте), «Екатеринбургский мясокомбинат», розничная сеть «АЛПИ-Инвест» (прогноз доходности – около 11,0-11,5% годовых к годовой оферте) и Ногинский район Московской области.



Корпоративный сегмент

Лидеры оборотов

Обороты, млн. руб. (Биржа + РПС)	Изменение стоимости, %	
РЖД-06обл	1679.17	0.25 ↑
РЖД-05обл	1570.01	0.20 ↑
ФСК ЕЭС-03	1242.99	0.45 ↑
ГазпромБ 1	708.02	0.40 ↑
АВТОВА3об3	660.22	0.19 ↑
РЖД-04обл	586.81	0.18 ↑
ЕБРР 01обл	564.87	0.12 ↑
ЕБРР 02обл	463.14	0.24 ↑
СибТлк-7об	409.44	0.22 ↑
Миг-Ф обл.	371.14	0.00 ↑

Лидеры роста/падения

Рост, %	Падение, %	
2.85	Ападушкин1	
0.95	ДальСвзЗоб	
0.80	МоторФин-1	
0.75	АИЖК 5об	
0.70	УрСИ сер07	
	НовЧерем 2	-1.30
	ГазсетьС-1	-0.80
	ПИТ-Инв-02	-0.78
	МарийНПЗ	-0.52
	Пересвет-1	-0.50

ВНЕШНИЕ ДОЛГОВЫЕ РЫНКИ

► **Us-treasuries.** В пятницу котировки us-treasuries продемонстрировали небольшой рост по всему спектру бумаг. Поводом для продолжения снижения доходностей стала публикация индекса потребительской уверенности, рассчитываемого Мичиганским Университетом. В августе Consumer Confidence снизился до 78,7 против июльских 84,7, существенно ниже прогнозов, что стало самым низким показателем со времен разрушительных ураганов. Вместе с тем инфляционная составляющая индекса в очередной раз показала рост, что говорит о растущих инфляционных ожиданиях.

С утра кривая доходностей us-treasuries выглядит следующим образом. 2-летние us-treasuries торгуются на уровне 4,87% годовых (-3 б.п.), 5-летние – на уровне 4,78% годовых (-2 б.п.) Доходности 10-летних бумаг составляют 4,84% (-2 б.п.), 30-летних – 4,97% (-2 б.п.)

► На этой неделе в отсутствии значимой макростатистики основное внимание участников рынка будет приковано к выступлениям официальных лиц ФРС. Комментарии ФРС по инфляции и экономическому росту, базирующиеся уже на новых данных во многом определяют направление рынка. Выступления президента Федерального Банка Атланты Джэка Гайна и Федерального Банка Чикаго Майкла Москоу пройдут во вторник. В пятницу в фокусе внимания рынка будет выступление председателя ФРС Бена Бернанке. Среди макростатистики краткосрочное влияние на котировки могут оказать данные по строительному рынку (среда, четверг).

► **Emerging markets.** Индекс еврооблигаций развивающихся стран потерял 0,05%, а его спрэд составил 187 б.п. (+4 б.п.). Рост индекса EMBI+ Россия и его спрэда составил 0,15% и 4 б.п. соответственно. Спрэд составил 104 б.п. Еврооблигации «Россия-30» торгуются на уровне 111,000/111,188 процентов от номинала со спрэдом к UST-10 в 102 б.п. Индикативные еврооблигации «Бразилия-40» в пятницу упали на 0,188% и закрылись на уровне 130,375% (bid) от номинала. На данный момент облигации торгуются на уровне 130,188/130,875 процентов от номинала со спрэдом к UST-30 в 153 б.п.

МИРОВАЯ ЭКОНОМИКА

► **Китай.** В пятницу Китай в очередной раз предпринял меры по сдерживанию самой быстро растущей экономики в мире, повысив процентные ставки во второй раз за последние четыре месяца. Народный банк Китая увеличил ставки по кредитам и депозитам сроком на 1 год на 27 б.п., таким образом ставки составили 2,52% и 6,12% соответственно.

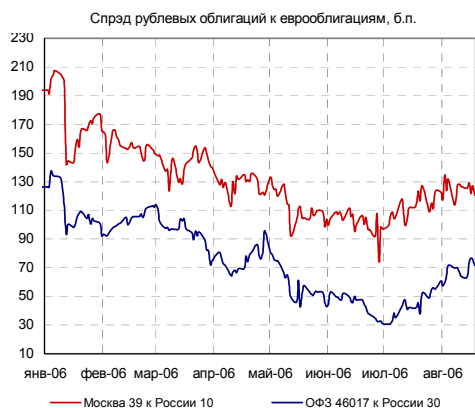
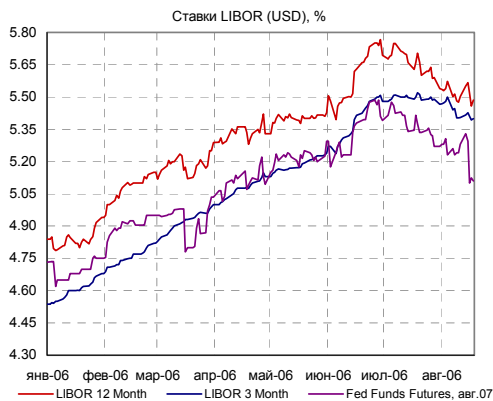
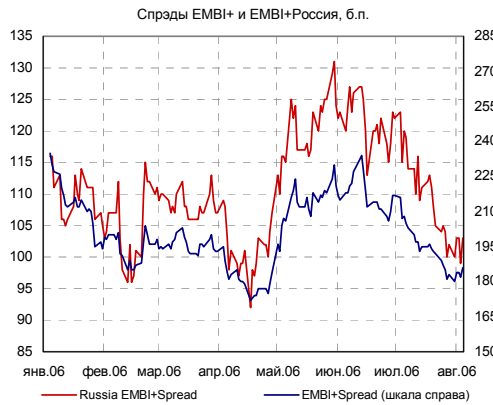
► **Колумбия.** ЦБ Колумбии повысил в пятницу ключевую процентную ставку на 25 б.п. до 6,75%.

► **Румыния.** В пятницу Центральный банк Румынии сообщил, что планирует выпустить облигации на 525 млн. леев (денежная валюта Румынии), что эквивалентно \$191,4 млн. Предполагаемый выпуск будет самым большим из когда-либо размещаемых Румынией выпусков. 3-летние бумаги предполагают купон в размере 6,5% годовых. Выплаты будут производиться раз в пол года, а заявки на приобретение будут приниматься с 30 августа по 12 сентября 2006 года. Номинальная стоимость бондов – 1000 леев за одну единицу.

Румыния, которая планирует вступить в Евросоюз в следующем году, открыла долговой рынок для иностранных игроков в феврале 2006 года. Однако с сентября 2005 года ни одного выпуска казначейских облигаций Румынии выпущено не было. Ранее в 2006 году министерство финансов Румынии отменило все аукционы по размещению облигаций вследствие пересмотра бюджета страны. Прогноз по дефициту бюджета на текущий год возрос до 2,5% от ВВП с планируемыми 0,5%.

► **Уругвай.** Международный Валютный фонд в пятницу пересмотрел свои прогнозы относительно роста экономики Уругвая на 2006 год, повысив прогноз до 5% с ранее предполагаемых 4,6%. Столь благоприятная ситуация в экономике Уругвая обусловлена ростом производства и строительного сектора страны. Напомним, что в первом квартале 2006 года рост экономики Уругвая составил 7,2% по сравнению с тем же периодом 2005 года.

НОВОСТИ ЭМИТЕНТОВ ДОЛГОВОГО РЫНКА



► **АЛПИ.** На этой неделе, в пятницу 25 августа, состоится размещение дебютного выпуска облигаций ООО «АЛПИ-Инвест» объемом 1,5 млрд. руб. Срок обращения облигаций составляет 3 года. Владельцам облигаций будет предоставлена возможность досрочно предъявить их выкупу через год с даты начала размещения. Организаторами выпуска облигаций выступают ИК Тройка Диалог и Банк Москвы.

Компания АЛПИ — представляет крупную региональную сеть гипермаркетов в Сибирском ФО. Кроме того, ассоциация активно развивает направление «птицеводство», доля которого в обороте группы составляет около 30%. По итогам 2005 года совокупная консолидированная выручка группы составила \$266,4 млн. EBITDA — \$49,5 млн. Отраслевая диверсификация бизнеса, выраженная в развитии мясного подразделения, позволила ассоциации существенно обойти по рентабельности других представителей сектора. Так, рентабельность компании по EBITDA в 2005 г. составила порядка 18,6%, в то время как по средня по отрасли составляет по нашим расчетам 9,7%.

► Долговая нагрузка ассоциации на конец 2005 г. находилась на среднеотраслевом уровне. Совокупный долг ассоциации составил \$123,5 млн. (46% от активов). Однако более высокая рентабельность группы позволяет ассоциации существенно улучшить коэффициенты покрытия долга. Показатель Долг/EBITDA группы составил 2,5х, что существенно ниже среднеотраслевого показателя, составляющего по нашим оценкам, более 3,7х. С точки зрения консолидированных финансов и роста бизнеса ассоциация «АЛПИ» выглядит очень привлекательно. Тем не менее, ряд факторов в т.ч. отсутствие аудированной отчетности по МСФО непременно приведут к росту доходности облигаций группы. Мы полагаем, что справедливый уровень доходности облигаций должен находиться на уровне 10,75-11,0% годовых. Однако, учитывая премию на аукционе, которая складывается из премии за дебют и премии за временное отсутствие вторичных торгов по бумаге, мы полагаем, что доходность облигаций может сложиться в районе 11,25-11,50% годовых к годовой оферте.

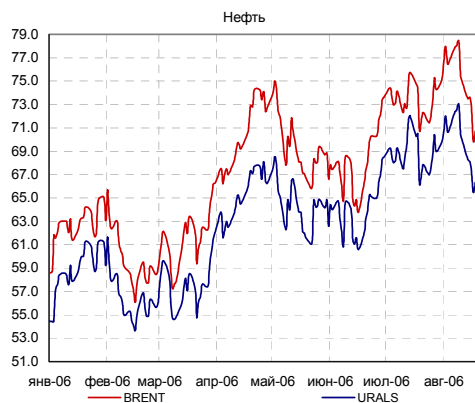
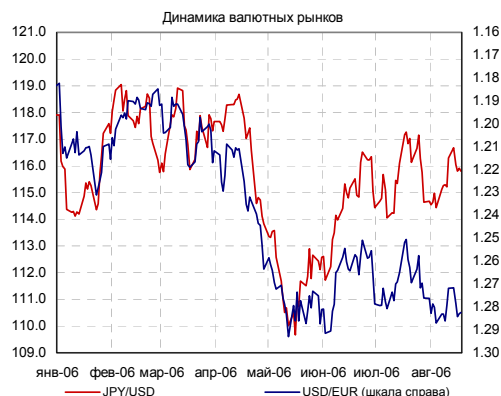
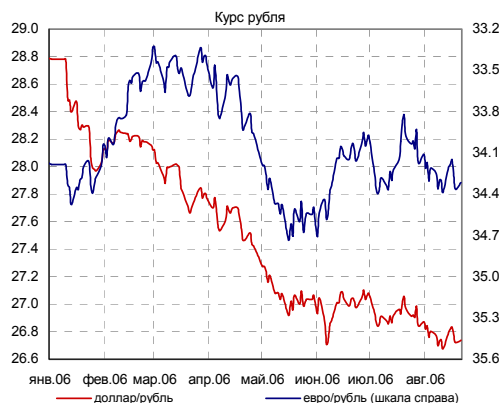
► **Столичные гастрономы.** Компания ОАО «Столичные гастрономы» объявила 24 августа датой начала размещения дебютного выпуска облигаций объемом 1,5 млрд. руб. Срок обращения облигаций составляет 3 года. Владельцам облигаций будет предоставлено право досрочно погасить выпуск через 2 года с даты начала обращения (2-х летняя оферта). Организатором выпуска облигаций выступает РОСБАНК. Ценные бумаги обеспечены поручительством со стороны ЗАО «7К инвест-холдинг», которое является крупнейшим акционером «Седьмого континента» (86,9%) и владеет 27% акций «Столичных гастрономов».

Компания ОАО «Столичные гастрономы», является одной из ключевых бизнес-единиц холдинга «Седьмой континент» и является владельцем торговой недвижимости, основным арендатором которой выступает ОАО «Седьмой Континент». Такая схема ведения бизнеса является вполне типичной для крупных розничных торговых сетей, когда разделяются денежные потоки от торговой деятельности и потоки от управления недвижимостью. На конец 2005 года в собственности компании находился 61 объект недвижимости совокупной площадью более 164 тыс. кв. м.

Выручка ОАО «Столичные гастрономы» в 2005 году снизилась до 939 млн. руб. с 985 млн. руб. в 2004 году. Рентабельность по EBITDA составила 79,8%. Долг компании на конец 2005 года составил 355 млн. руб. — около 10,0% от активов.

«Столичные гастрономы» по сути являются владельцем и оператором объектов недвижимости, риски которой неотделимы от рисков холдинга «Седьмой Континент». В этой связи облигации компании должны позиционироваться в секторе облигаций эмитентов розничных сетей.

Организаторы выпуска ориентируют инвесторов на доходность к 2-х летней оферте в районе 8,90% годовых, что, на наш взгляд, включает в себя достаточную премию к 8,6% доходности обращающихся (аналогичных по дюрации) облигациям Магнит-01, но не учитывает премию за дебют и временное отсутствие вторичных торгов по бумаге. Мы рекомендуем, участвовать в этом выпуске только при наличии второй части премии с доходностью к 2-х летней оферте от 9,1% годовых.



КАЛЕНДАРЬ СОБЫТИЙ НА ДОЛГОВОМ РЫНКЕ

СЕГОДНЯ

- 31 авг 06 Очередное заседание ЕЦБ. Рассмотрение вопроса об изменении учетной ставки.
- сен. 2006 Премьер Японии Дзюньитиро Коидзуми уйдет в отставку
- 4 сен 06 Выходной день в США (День Труда).
- 6 сен 06 Очередное заседание Банка Англии. Рассмотрение вопроса об изменении учетной ставки.
- 7 сен 06 Очередное заседание Банка Японии. Рассмотрение вопроса об изменении учетной ставки.
- 8 сен 06 Очередное заседание Банка Японии. Рассмотрение вопроса об изменении учетной ставки.
- 20 сен 06 Очередное заседание комиссии FOMC. Рассмотрение вопроса об изменении учетной ставки.

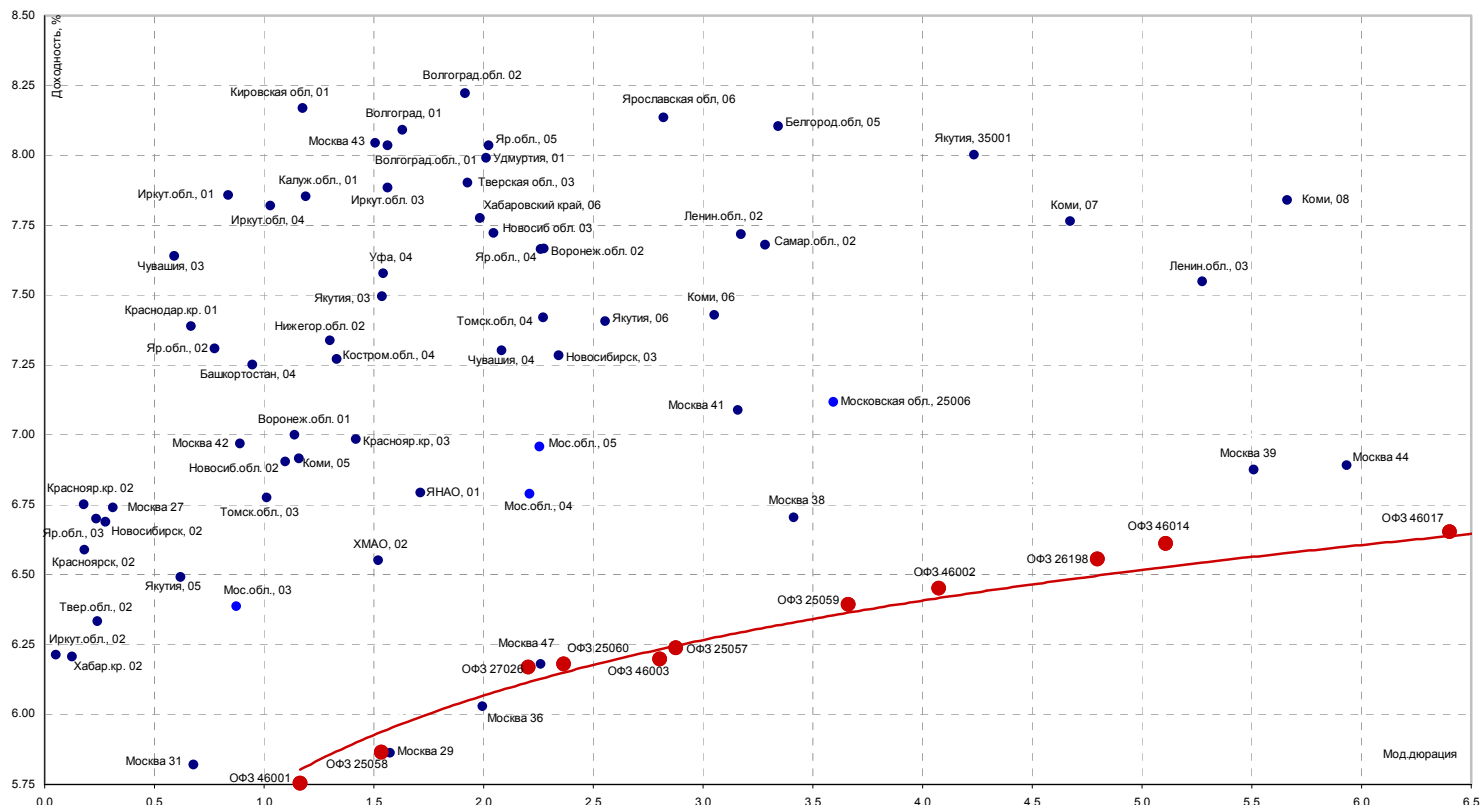
КАЛЕНДАРЬ ПЕРВИЧНОГО РЫНКА

Дата	Эмитент, серия выпуска	Объем, млн.	Срок обращения
СЕГОДНЯ			
22 авг 06	М-Индустрия, 01	1000	5 лет
24 авг 06	Столичные гастрономы, 01	1500	3 года/ 2 года
25 авг 06	Екатеринбургский мяскокомбинат, 01	500	3 года
25 авг 06	АЛПИ-Инвест, 01	1500	3 года/ год
25 авг 06	Ногинский р-н МО, 02	500	3 года
29 авг 06	АИЖК Кемеровской области, 02	1000	5 лет
29 авг 06	Московский комбинат хлебопродуктов, 02	1000	3 года
29 авг 06	Банк Петрокоммерц, 02	3000	3 года
4 сен 06	ТАИФ-Финанс, 01	4000	4 года
5 сен 06	ЦентрТелеком, 05	3000	5 лет/ 2 года

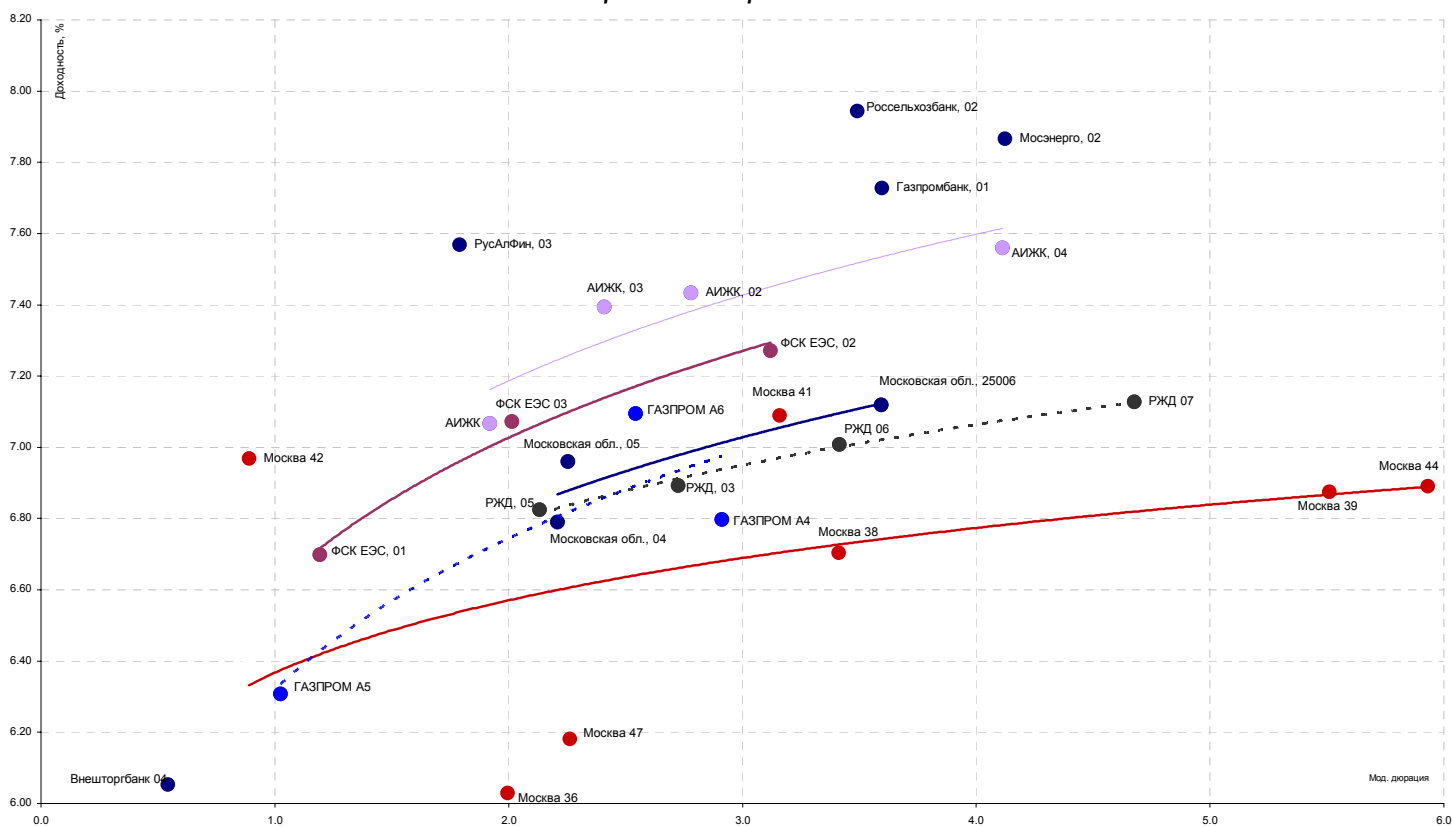
СТАТИСТИКА США

Дата	Показатель	Посл. период	Ожидаемое значение	Прошрое значение	Фактическое значение
3 авг 06	Индекс Деловой активности в сфере услуг (ISM non-manufacturing)	июл.06	57.00	57.00	54.5
4 авг 06	Статистика рынка труда - Число новых рабочих мест (Non-farm payrolls)	июл.06	142 000	124 000	113 000
8 авг 06	Стоимость рабочей силы (Unit Labor Costs)	2 кв.06	3.50%	2.50%	4.20%
10 авг 06	Торговый баланс (сальдо, млрд. долл.)	июн.06	-64.40	-64.97	-64.80
11 авг 06	Retail sales, исключая автомобили, m-t-m	июл.06	0.50%	0.10%	1.00%
15 авг 06	Счет движения капитала (Capital Net Flow), млрд. долл.	июн.06	69.9	69.6	75.10
15 авг 06	Инфляция в промышленном секторе (PPI)	июл.06	0.40%	0.50%	0.10%
15 авг 06	Инфляция - Core PPI (очищенная от влияния цен на продовольствие и энергетику)	июл.06	0.20%	0.20%	-0.30%
16 авг 06	Инфляция - Индекс потребительских цен (CPI)	июл.06	0.40%	0.20%	0.40%
16 авг 06	Инфляция, без учета цен на энергоносители и продовольствие (core CPI)	июл.06	0.30%	0.30%	0.20%
16 авг 06	Real Earnings	июл.06		0.50%	-0.10%
16 авг 06	Индекс промышленного производства	июл.06	0.50%	0.80%	0.40%
СЕГОДНЯ					
24 авг 06	Статистика продаж новых домов (New Home sales), %	июл.06		-3.00%	

Кривая доходности субфедеральных и муниципальных облигаций



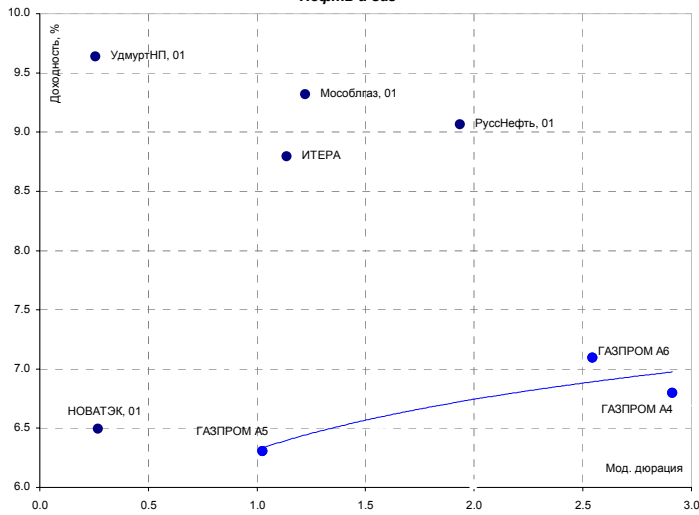
Blue Chips долгового рынка



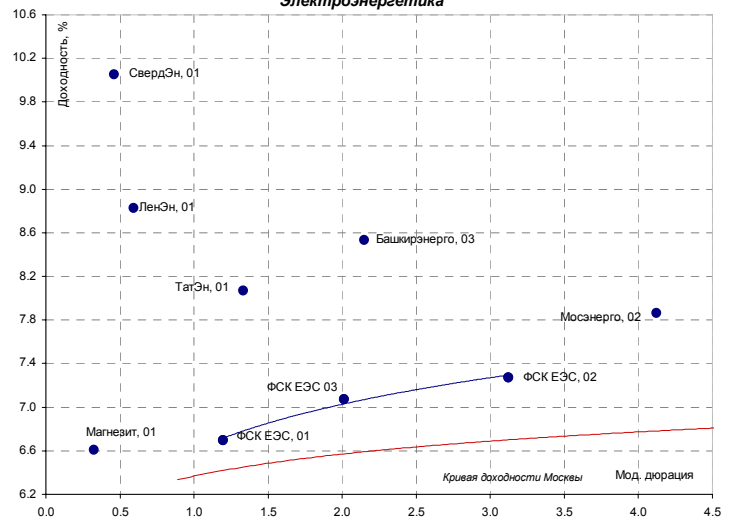
Источники: REUTERS, расчеты Банка Москвы

Кривые доходностей корпоративных облигаций

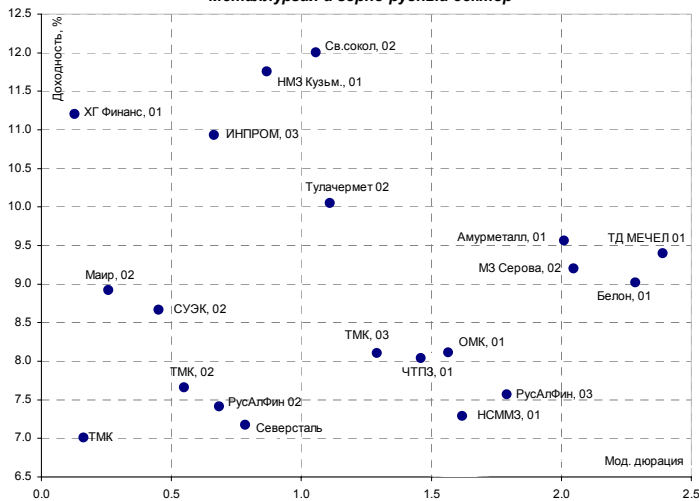
Нефть и газ



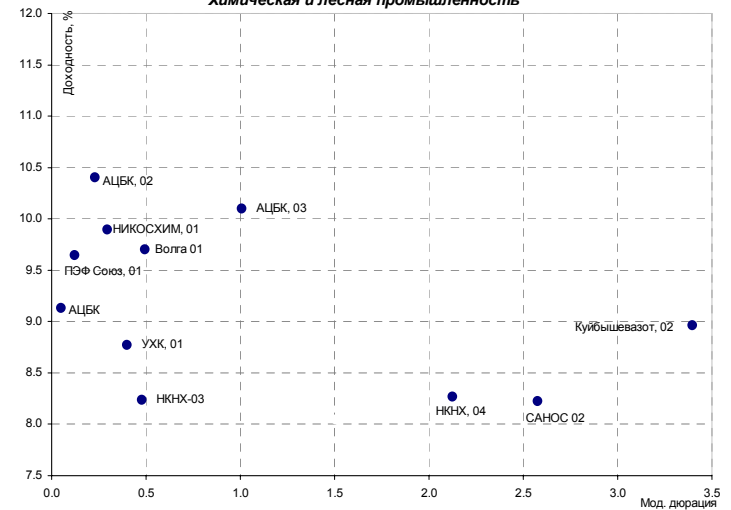
Электрэнергетика



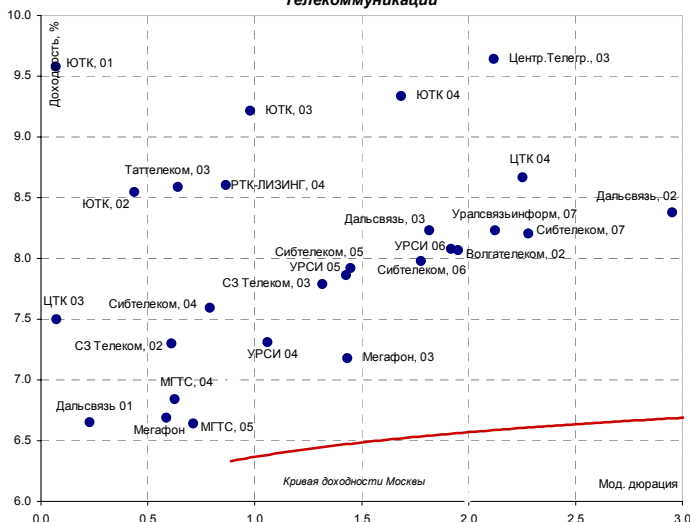
Металлургия и горно-рудный сектор



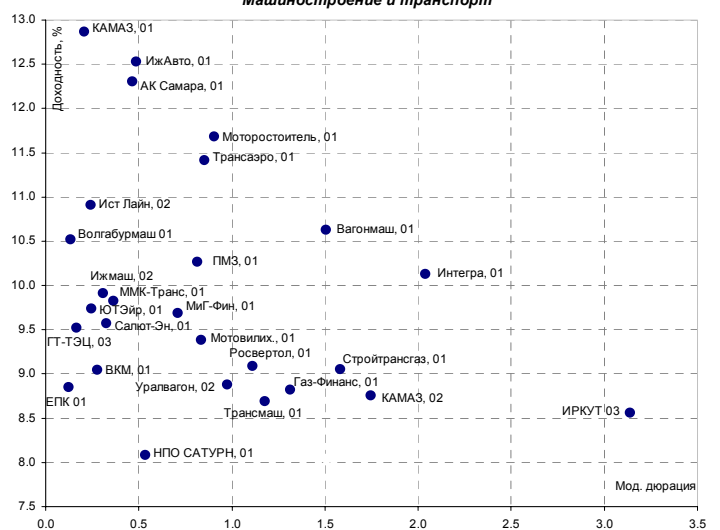
Химическая и лесная промышленность



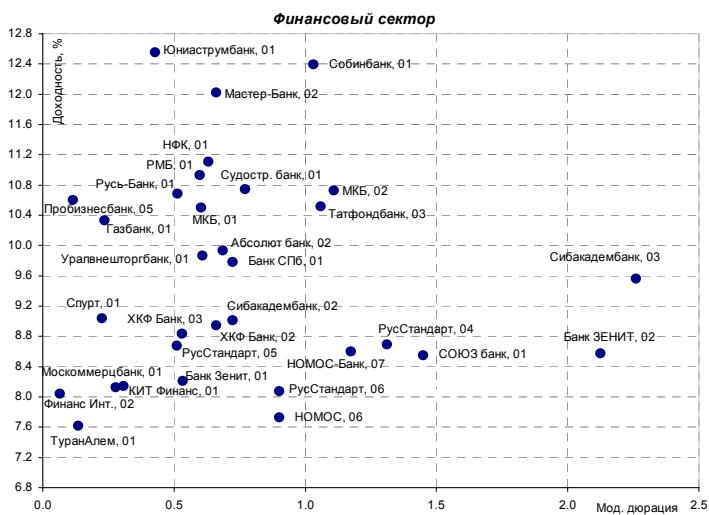
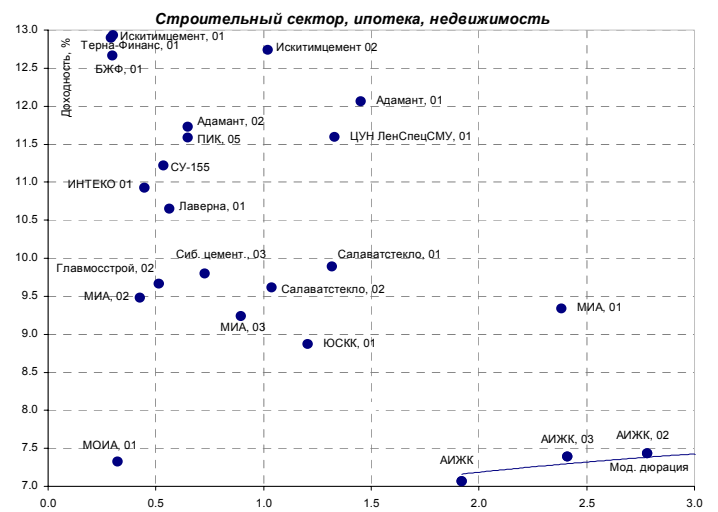
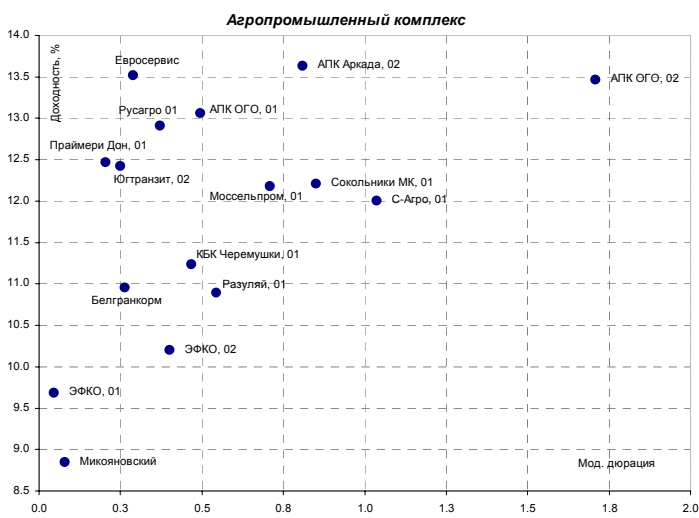
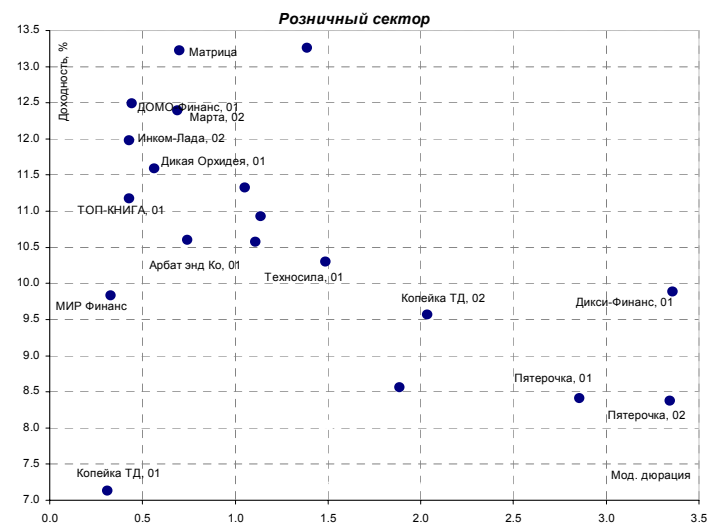
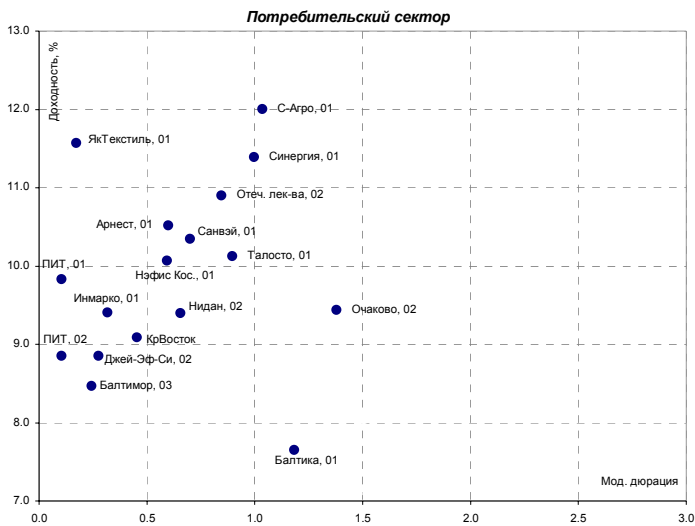
Телекоммуникации



Машиностроение и транспорт

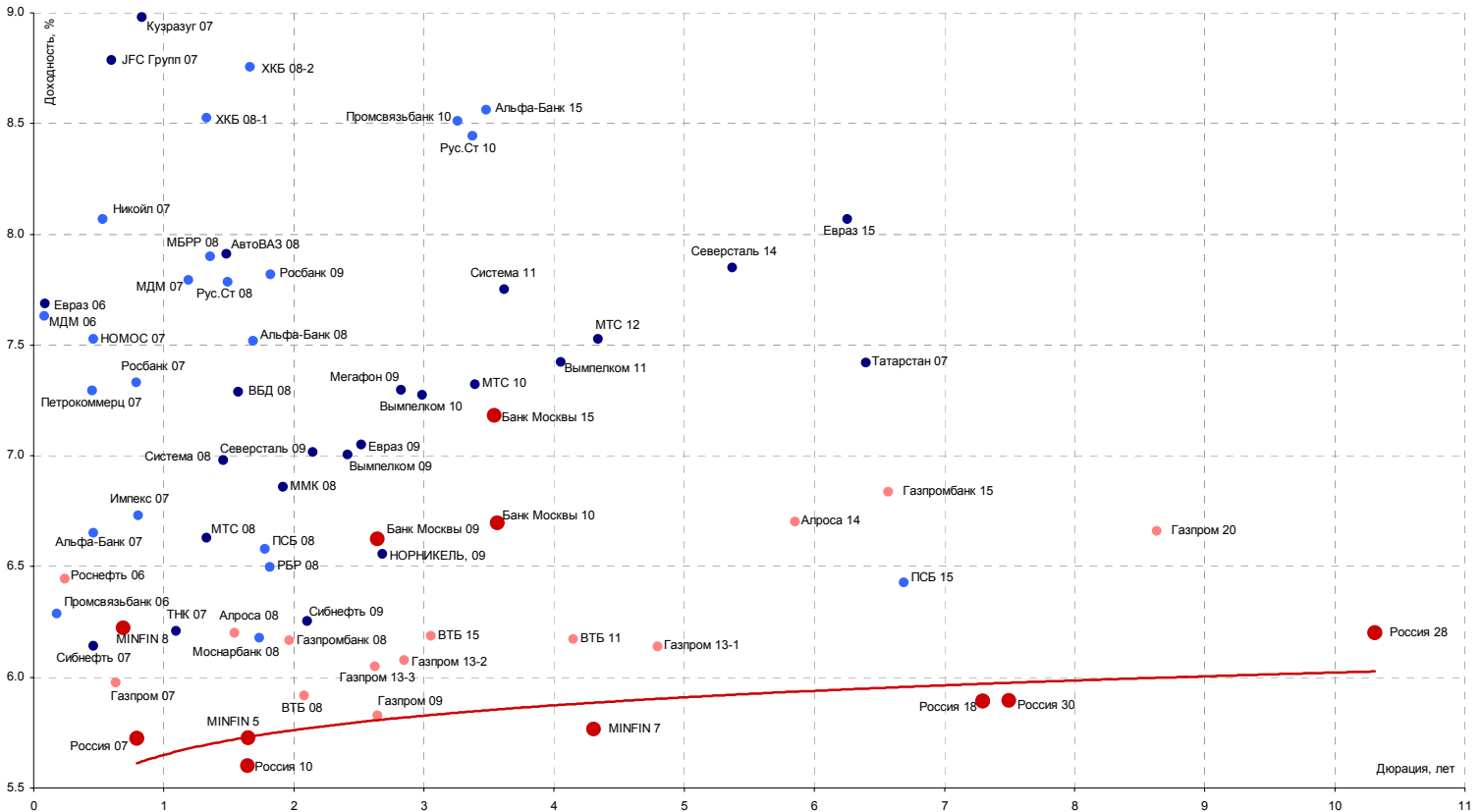


Источники: REUTERS, расчеты Банка Москвы



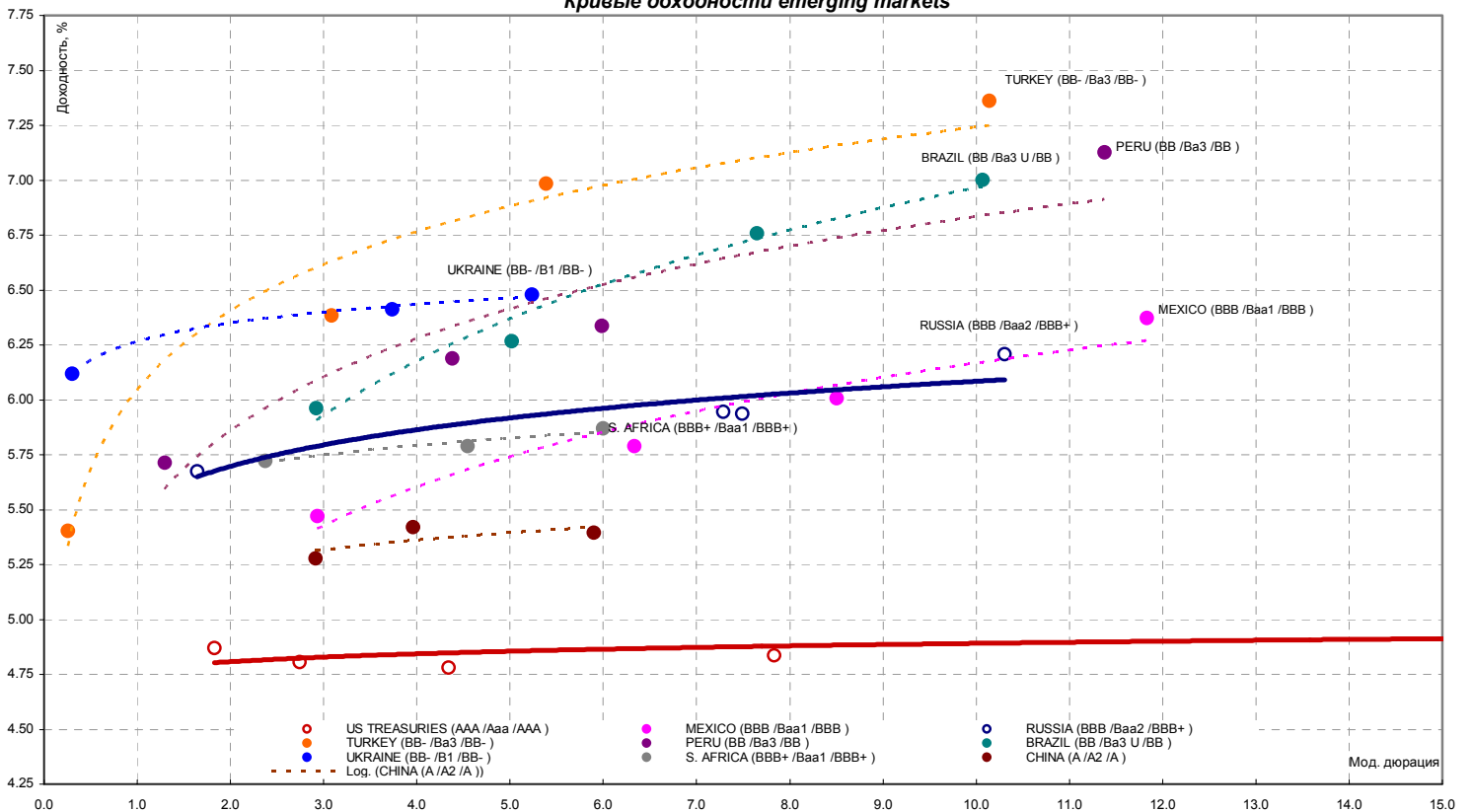
Источники: REUTERS, расчеты Банка Москвы

Кривая доходности российских еврооблигаций



Источники: REUTERS

Кривые доходности emerging markets



Источники: REUTERS

ЭМИТЕНТЫ	ОБЪЕМЫ		ПОГАШЕНИЕ/ ВЫКУП			ЦЕНА		ИЗМЕНЕНИЕ,%			ДОХОДНОСТЬ,%			ДЮРАЦИЯ			
	Оборот млн. руб.	Объем, млн. руб.	Купон,%	Погашение	Оферта	Индикат. цена	Покупка	Продажа	день	неделя	месяц	НКД	Текущая	К погаш.	К оферте	Дюр. лет.	Мод. дюр.
Итоги торгов государственными облигациями																	
ОБР 02	0.0	-	-	23.06.09	15.09.06	99.79	0.00	99.79	-0.01	0.02	0.78	-	-	0.07	2.78	0.08	0.07
ОБР 03	0.0	-	-	22.09.09	15.12.06	98.66	98.60	98.71	0.17	0.16	0.53	-	-	0.44	4.24	0.33	0.31
ОФЗ 25057	8.3	40817	7.40	20.01.10	-	104.00	104.00	104.32	-0.14	0.05	-0.08	4.66	7.12	6.24	-	3.05	2.87
ОФЗ 25058	1.0	40655	6.30	30.04.08	-	100.90	100.75	100.90	-0.02	-0.07	0.32	2.76	6.24	5.86	-	1.62	1.53
ОФЗ 25059	0.0	8985	6.10	19.01.11	-	99.44	99.40	99.48	0.00	0.01	0.25	3.84	6.13	6.39	-	3.89	3.66
ОФЗ 25060	12.9	14898	5.80	29.04.09	-	99.40	99.20	99.40	0.03	0.10	0.29	2.54	5.84	6.18	-	2.51	2.36
ОФЗ 26198	29.4	42117	6.00	02.11.12	-	97.20	97.05	97.33	-0.10	0.10	-0.10	47.18	6.17	6.56	-	5.11	4.80
ОФЗ 27019	0.0	8800	10.00	18.07.07	-	104.03	103.95	104.10	0.00	0.00	-0.27	8.22	9.61	5.50	-	0.89	0.85
ОФЗ 27020	0.0	8800	10.00	08.08.07	-	104.34	0.00	0.00	0.00	0.00	0.09	2.47	9.58	5.44	-	0.95	0.90
ОФЗ 27025	13.1	25806	7.00	13.06.07	-	100.83	100.83	100.95	0.13	-0.07	0.35	12.47	6.94	5.46	-	0.79	0.75
ОФЗ 27026	0.0	16000	7.50	11.03.09	-	101.57	0.00	101.60	0.00	0.00	0.20	13.36	7.38	6.17	-	2.34	2.20
ОФЗ 45001	19.2	18904	10.00	15.11.06	-	101.40	101.38	0.00	0.03	-0.09	-0.26	0.14	9.86	4.19	-	0.24	0.23
ОФЗ 46001	0.0	60000	10.00	10.09.08	-	105.47	0.00	105.47	0.00	-0.06	-0.14	17.81	9.48	5.75	-	1.23	1.16
ОФЗ 46002	90.7	62000	9.00	08.08.12	-	109.92	109.60	109.92	0.00	0.10	0.11	0.49	8.19	6.45	-	4.34	4.07
ОФЗ 46003	0.0	37298	10.00	14.07.10	-	111.79	0.00	111.79	0.00	0.01	0.26	8.22	8.95	6.20	-	2.98	2.80
ОФЗ 46005	1.2	27477	0.00	09.01.19	-	45.50	45.10	45.50	0.44	1.47	1.60	0.00	0.00	7.00	-	11.64	10.87
ОФЗ 46014	105.6	58290	10.00	29.08.18	-	109.05	109.05	109.10	-0.05	0.08	0.05	42.74	9.17	6.61	-	5.44	5.11
ОФЗ 46017	250.2	49967	9.00	03.08.16	-	106.15	106.10	106.19	0.00	0.10	0.00	0.49	8.48	6.65	-	6.83	6.40
ОФЗ 46018	24.1	40936	9.50	24.11.21	-	111.45	111.28	111.55	-0.13	0.39	0.30	16.92	8.52	6.66	-	8.65	8.11
ОФЗ 46020	30.8	7913	6.90	06.02.36	-	102.60	102.20	102.70	0.13	0.59	0.55	0.38	6.73	6.81	-	13.03	12.20
Всего	531.7	520814															

Источники: REUTERS, расчеты Банка Москвы

ЭМИТЕНТЫ	ОБЪЕМЫ		ПОГАШЕНИЕ/ ВЫКУП		Оферта	Индикат. цена	ЦЕНА		ИЗМЕНЕНИЕ,%			ДОХОДНОСТЬ,%			ДЮРАЦИЯ		
	Оборот млн. руб.	Объем, млн. руб.	Купон,%	Погашение			Покупка	Продажа	день	неделя	месяц	НКД	Текущая	К погаш.	К оферте	Дюр. лет.	Мод. дюр
Итоги торгов муниципальными облигациями																	
Волгоград, 01	15.34	400	9.70	17.07.08	-	102.80	0.00	103.35	-0.24	-2.10	0.10	7.71	9.44	8.09	-	1.76	1.63
Казань, 02	0.00	1000	10.00	11.04.07	-	101.64	101.51	101.77	0.00	-0.28	0.12	9.86	9.84	7.59	-	0.63	0.59
Красноярск, 02	0.01	630	12.50	27.10.06	-	101.11	101.11	101.50	0.01	0.20	-0.74	7.53	12.36	6.59	-	0.19	0.18
Красноярск, 05	1.91	1000	6.19	18.10.08	-	100.75	100.55	100.90	0.20	0.08	0.15	20.69	6.14	7.62	-	2.00	1.86
Новосибирск, 02	1.83	1500	12.00	07.12.06	-	101.63	101.63	101.70	0.13	-0.14	-0.22	24.00	11.81	6.69	-	0.30	0.28
Новосибирск, 03	12.00	1000	13.00	14.07.09	-	113.30	113.30	114.50	0.18	-0.18	0.49	13.53	11.47	7.29	-	2.51	2.34
Томск, 01	0.00	300	12.00	22.11.07	-	102.10	102.00	102.20	0.00	0.00	-0.46	19.56	11.75	9.22	-	0.68	0.62
Уфа, 04	10.42	500	10.03	03.06.08	-	104.25	103.90	104.25	0.29	0.00	0.29	20.05	9.62	7.58	-	1.66	1.54
Итоги торгов субфедеральными облигациями																	
Башкортостан, 04	0.00	500	8.02	13.09.07	-	100.90	0.00	0.00	0.00	-0.20	-0.39	34.06	7.95	7.25	-	1.01	0.95
Белгородская обл., 04	0.00	320	14.00	29.04.08	-	108.26	0.00	0.00	0.00	0.00	-2.03	42.58	12.93	8.55	-	1.52	1.40
Белгородская обл, 31001	0.00	2000	8.38	10.11.10	-	101.83	101.75	101.90	0.00	0.00	0.00	0.46	8.23	8.10	-	3.61	3.34
Волгоградская обл., 01	1.67	600	11.99	11.06.09	-	105.65	105.40	105.65	0.26	-0.03	-0.52	21.02	11.35	8.04	-	1.69	1.56
Волгоградская обл. 35001	0.00	700	12.00	17.06.10	-	106.41	106.12	106.69	0.00	0.00	-0.08	18.74	11.28	8.22	-	2.07	1.92
Воронежская обл. 01	0.03	600	13.00	15.12.07	-	107.76	106.85	107.77	-0.41	-0.09	-0.28	23.15	12.06	7.00	-	1.22	1.14
Воронежская обл. 02	25.50	500	13.00	18.06.09	-	112.00	112.00	112.50	-0.44	0.31	-1.06	22.44	11.61	7.67	-	2.45	2.27
Иркутская обл., 01	0.00	700	10.50	22.07.07	-	102.20	102.10	102.30	0.00	-0.14	1.01	2.92	10.27	7.86	-	0.90	0.84
Иркутская обл., 02	0.00	750	10.00	07.09.06	-	100.20	100.10	100.30	0.00	-0.15	-0.22	12.00	9.98	6.21	-	0.05	0.05
Иркутская обл. 31001	0.00	1500	10.00	17.12.09	-	102.53	102.35	102.70	0.00	0.08	-0.15	13.74	9.75	7.88	-	1.69	1.56
Иркутская обл, 31002	1.91	900	8.50	23.10.08	-	100.30	100.00	100.40	0.08	-0.21	-0.20	26.55	8.47	7.82	-	1.11	1.03
Калужская обл., 01	0.00	300	10.00	24.12.07	-	101.95	101.30	102.60	0.00	-0.44	0.48	15.07	9.81	7.85	-	1.28	1.19
Кировская обл, 01	0.00	400	8.39	22.12.08	-	100.58	100.30	100.85	0.00	0.00	-0.25	13.10	8.34	8.17	-	1.27	1.17
Коми, 05	0.00	500	14.00	24.12.07	-	108.35	108.25	108.45	0.00	-0.04	-0.09	21.10	12.92	6.92	-	1.24	1.16
Коми, 06	0.59	700	14.00	14.10.10	-	117.20	117.00	117.25	0.17	0.85	-0.86	48.33	11.95	7.43	-	3.28	3.05
Коми, 07	0.15	1000	12.00	22.11.13	-	108.10	108.10	108.70	0.05	-0.65	-1.31	28.60	11.10	7.77	-	5.04	4.67
Коми, 08	0.01	1000	9.00	03.12.15	-	98.75	95.00	99.00	0.00	0.00	0.21	40.68	9.11	7.84	-	6.10	5.66
Костромская обл., 04	2.34	800	12.00	11.03.08	-	106.30	105.40	106.50	-0.09	2.11	-0.57	21.70	11.29	7.27	-	1.43	1.33
Красноярский край, 02	0.00	1500	10.95	26.10.06	-	100.78	100.70	100.85	0.00	0.00	-0.30	6.90	10.87	6.75	-	0.19	0.18
Красноярский кр, 34003	0.85	3000	7.00	01.10.08	-	99.75	99.25	99.75	0.20	-0.05	0.13	25.89	7.02	6.98	-	1.52	1.42
Краснодарский край, 01	0.51	1000	10.00	15.05.07	-	101.92	101.75	102.10	-0.08	-0.15	-0.15	25.75	9.81	7.39	-	0.72	0.67
Ленинградская обл., 02	0.00	800	14.01	08.12.10	-	123.28	121.60	124.95	0.00	-0.48	0.61	24.57	11.36	7.72	-	3.42	3.17
Ленинградская обл. 03	0.00	1300	13.50	05.12.14	-	129.51	129.07	129.95	0.00	1.17	-3.73	23.30	10.42	7.55	-	5.67	5.27
Московская обл., 02	0.00	1000	11.00	19.08.07	-	104.51	0.00	0.00	0.00	-0.09	0.14	54.25	10.53	6.39	-	0.93	0.87
Московская обл., 05	0.40	12000	10.00	30.03.10	-	107.75	107.75	107.87	-0.05	0.23	0.37	27.95	9.28	6.96	-	2.41	2.25
Московская обл., 04	0.00	9600	11.00	21.04.09	-	110.65	110.35	110.65	0.00	0.00	-0.45	7.23	9.94	6.79	-	2.36	2.21
Московская обл., 25006	86.93	12000	9.00	19.04.11	-	107.85	107.76	107.87	0.05	0.13	0.66	28.36	8.34	7.12	-	3.85	3.59
Нижегородская обл. 01	0.00	1000	11.80	01.11.06	-	102.21	100.70	110.74	0.00	-0.04	-0.49	5.17	11.54	1.01	-	0.21	0.20
Нижегородская обл. 02	13.59	2500	10.24	02.11.08	-	104.00	104.00	104.25	-0.34	-0.29	-0.14	30.02	9.85	7.34	-	1.39	1.30
Новосибирская обл. 01	0.00	2000	13.30	29.11.07	-	108.00	107.50	108.50	0.00	0.09	-0.51	28.42	12.31	6.90	-	1.17	1.10
Новосибирская обл. 03	16.60	2500	9.00	15.12.09	-	101.75	101.65	0.00	0.27	-0.02	0.55	14.55	8.85	7.72	-	2.20	2.04
Самарская обл., 02	0.00	2000	6.82	09.09.10	-	97.74	96.70	98.78	0.00	-0.07	0.31	11.96	6.98	7.68	-	3.53	3.28
Тверская обл., 02	0.00	1000	16.90	23.11.06	-	102.80	0.00	0.00	0.00	0.00	1.16	39.36	16.44	6.33	-	0.26	0.24
Тверская обл., 03	0.50	800	7.95	30.11.08	-	100.56	100.55	100.56	0.05	-0.03	0.10	16.99	7.91	7.90	-	2.08	1.93
Томская обл., 03	0.00	600	11.00	13.10.07	-	103.78	103.60	103.95	0.00	0.05	-0.19	38.27	10.60	6.78	-	1.08	1.01
Томская обл, 34026	0.00	900	9.00	09.11.09	-	100.25	100.00	100.50	0.00	0.00	0.10	24.90	8.98	7.42	-	2.44	2.27
Удмуртская респ, 01	0.00	1000	8.20	27.12.08	-	100.75	100.65	100.85	0.00	0.00	0.16	11.68	8.14	7.99	-	2.17	2.01
Хабаровский край, 02	0.00	700	10.00	05.10.06	-	100.49	100.37	100.60	0.00	0.12	-0.45	12.05	9.95	6.21	-	0.13	0.12
Хабаровский край, 06	0.00	1000	9.00	24.11.09	-	100.40	100.15	100.65	0.00	-0.09	-0.05	21.21	8.96	7.78	-	2.14	1.98
ХМАО, 02	45.19	5000	12.00	27.05.08	-	109.15	108.50	109.30	-0.37	0.00	0.05	26.96	10.99	6.55	-	1.62	1.52
Чувашия, 03	0.00	500	9.50	13.04.07	-	101.30	0.00	0.00	0.00	-0.07	-0.48	9.63	9.38	7.64	-	0.63	0.59
Чувашия, 04	0.00	750	12.33	27.03.09	-	112.05	111.95	112.15	0.00	-0.67	0.44	48.31	11.00	7.30	-	2.23	2.08
Якутия, 03	0.00	800	12.00	17.06.08	-	108.00	100.00	0.00	0.00	-0.96	0.22	19.40	11.11	7.50	-	1.65	1.54
Якутия, 05	0.00	2000	9.00	21.04.07	-	101.25	100.50	102.00	0.00	-0.59	-0.09	7.15	8.89	6.49	-	0.66	0.62
Якутия, 06	0.43	2000	10.00	13.05.10	-	107.75	107.60	107.85	0.05	-0.09	-0.28	0.27	9.28	7.41	-	2.74	2.55
Якутия, 35001	1.51	2500	7.95	11.04.13	-	100.80	100.60	100.90	0.16	-0.05	0.20	6.32	7.89	8.00	-	4.57	4.23
ЯНАО, 01	0.00	1800	10.00	03.08.08	-	106.00	100.00	0.00	0.00	-0.03	0.65	3.56	9.43	6.79	-	1.83	1.71
Ярославская обл., 02	0.00	1000	12.78	03.07.07	-	104.75	104.60	104.90	0.00	-0.44	-0.42	15.76	12.20	7.31	-	0.83	0.77
Ярославская обл., 03	0.09	1000	12.00	17.11.06	-	101.25	101.25	101.49	0.00	0.00	-0.34	21.17	11.85	6.70	-	0.25	0.23
Ярославская обл., 04	0.00	1000	11.00	26.05.09	-	106.80	106.00	0.00	0.00	-0.84	0.66	25.62	10.30	7.66	-	2.43	2.26
Ярославская обл., 05	1.99	500	8.25	30.12.08	-	99.67	99.65	100.00	0.02	0.00	-0.08	11.30	8.28	8.04	-	2.18	2.02
Ярославская обл, 06	0.99	1000	8.35	19.04.11	-	98.80	98.80	98.90	0.10	0.08	0.41	26.31	8.45	8.13	-	3.05	2.82
Москва 37	0.00	3900	10.00	23.09.06	-	100.66	100.01	0.00	0.00	0.00	0.00	15.34	9.93	-	-	0.10	0.10
Москва 27	0.00	4000															

ЭМИТЕНТЫ	ОБЪЕМЫ		ПОГАШЕНИЕ/ ВЫКУП			ЦЕНА			ИЗМЕНЕНИЕ,%			ДОХОДНОСТЬ,%			ДЮРАЦИЯ		
	Оборот, млн. руб.	Объем, млрд. руб.	Купон,%	Погашение	Оферта	Индикат. цена	Покупка	Продажа	день	неделя	месяц	НКД	Текущая	К погаш.	К оферте	Дюр. лет.	Мод. дюр.
Нефть и газ																	
ГАЗПРОМ АЗ	0.00	10000	8.11	18.01.07	-	101.05	100.90	0.00	0.00	-0.08	0.00	6.00	8.03	5.52	-	0.42	0.40
ГАЗПРОМ А4	2.00	5000	8.22	10.02.10	-	104.70	104.51	104.70	0.19	-0.05	0.57	0.45	7.85	6.80	-	3.11	2.91
ГАЗПРОМ А5	0.00	5000	7.58	09.10.07	-	101.48	101.00	101.95	0.00	-0.09	0.59	26.79	7.47	6.31	-	1.09	1.02
ГАЗПРОМ А6	9.55	5000	7.22	06.08.09	-	100.65	100.40	100.79	-0.15	0.00	0.51	1.58	7.17	7.09	-	2.72	2.54
Лукойл 02	3.05	6000	7.15	17.11.09	20.11.07	101.54	101.45	101.54	0.14	-0.35	0.06	17.04	7.04	-	5.94	1.21	1.14
НГК ИТЕРА	0.10	2000	9.75	07.12.07	-	101.35	101.15	101.35	0.00	0.00	-0.15	19.23	9.62	8.80	-	1.24	1.14
НОВАТЭК, 01	0.00	1000	9.40	30.11.06	-	100.78	100.70	100.85	0.00	0.00	0.00	20.09	9.33	6.50	-	0.29	0.27
Мособлгаз, 01	1.33	1000	10.75	21.12.08	-	102.10	101.90	102.10	0.10	0.00	0.39	16.79	10.53	9.32	-	1.34	1.22
РуссНефть, 01	13.36	7000	9.25	10.12.10	12.12.08	100.76	100.76	100.80	0.00	0.00	0.13	15.97	9.18	-	9.07	2.11	1.94
УдмуртНП, 01	0.00	1500	9.50	01.09.08	01.12.06	100.05	99.81	100.29	0.00	0.20	0.15	20.30	9.50	-	9.64	0.28	0.26
Электроэнергетика																	
Башкирэнерго, 02	0.00	500	9.50	22.02.07	-	99.03	0.00	0.00	0.00	0.47	0.00	45.81	9.59	11.81	-	0.49	0.44
Ленэнерго, 01	6.24	3000	10.25	19.04.07	-	101.00	100.60	101.00	0.01	-0.05	-0.99	33.70	10.15	8.83	-	0.64	0.59
Магнезит, 01	13.18	1500	9.85	18.12.08	21.12.06	101.05	0.00	101.40	-0.03	-0.12	-0.11	15.38	9.75	-	6.61	0.34	0.32
Мосэнерго, 02	25.42	5000	7.65	18.02.16	23.02.12	99.70	99.65	100.00	0.10	0.51	0.17	35.42	7.67	-	7.87	4.45	4.12
РКС, 01	0.00	1500	9.70	15.04.09	17.10.07	100.33	100.15	100.50	0.00	0.00	0.00	32.16	9.67	-	9.60	1.10	1.00
Свердловэнерго, 01	0.00	500	11.50	01.03.07	-	100.85	100.50	101.20	0.00	0.05	-0.20	53.25	11.40	10.05	10.05	0.51	0.46
Татэнерго, 01	4.10	1500	9.65	13.03.08	-	102.50	102.35	102.55	0.10	0.39	0.15	40.98	9.41	8.07	-	1.44	1.33
ФСК ЭЭС 03	72.20	7000	7.10	12.12.08	-	100.30	100.30	100.40	0.10	-0.04	0.17	12.25	7.08	7.07	-	2.16	2.01
ФСК ЭЭС, 01	0.00	5000	8.80	18.12.07	-	102.77	0.00	103.20	0.00	0.00	0.29	14.22	8.56	6.70	-	1.27	1.19
ФСК ЭЭС, 02	41.72	7000	8.25	22.06.10	-	103.65	103.60	103.85	0.14	0.29	0.17	11.75	7.96	7.27	-	3.35	3.12
Якутскэнерго, 01	0.00	400	14.00	31.08.06	-	100.70	99.40	102.00	0.00	0.00	-0.54	64.82	13.90	-5.27	-	0.04	0.04
Связь																	
Волгателеком 03	4.53	2300	8.50	30.11.10	-	101.60	101.60	101.80	0.10	-0.54	2.08	17.00	8.37	8.09	-	2.88	2.67
Волгателеком 02	0.76	3000	8.20	30.11.10	04.12.08	100.55	100.55	100.83	-0.20	0.25	1.98	16.40	8.16	-	8.07	2.11	1.95
Дальсвязь 01	0.00	1000	13.00	15.11.06	-	101.47	101.10	0.00	0.00	0.00	-1.12	33.12	12.81	6.65	-	0.24	0.23
Дальсвязь, 02	132.76	2000	8.85	30.05.12	02.06.10	102.00	101.86	102.00	0.29	1.55	0.00	17.46	8.68	-	8.38	3.20	2.95
Дальсвязь, 03	28.72	1500	8.60	03.06.09	-	101.00	100.75	0.00	0.20	0.65	0.00	16.96	8.51	8.23	-	1.97	1.82
МГТС, 04	0.00	1000	7.10	22.04.09	25.04.07	100.23	0.00	0.00	0.00	0.00	-0.45	22.18	7.08	-	6.84	0.67	0.63
МГТС, 05	0.00	1500	8.30	25.05.10	29.05.07	101.30	0.00	0.00	0.00	-1.03	-0.16	18.19	8.19	-	6.64	0.76	0.71
Мегафон, 03	0.00	3000	9.25	15.04.08	-	103.37	103.25	103.49	0.00	-0.39	-0.53	30.92	8.95	7.18	-	1.54	1.43
Сибирьтелеком, 04	11.16	2000	12.50	05.07.07	-	104.20	104.05	104.42	-0.21	-0.01	0.29	14.73	12.00	7.59	-	0.85	0.79
Сибирьтелеком, 05	1.28	3000	9.20	25.04.08	-	102.20	102.10	102.35	-0.22	0.39	-0.10	28.23	9.00	7.92	-	1.56	1.45
Сибирьтелеком, 06	0.00	2000	7.85	16.09.10	23.09.08	99.95	99.90	100.00	0.00	0.35	0.81	31.83	7.85	-	7.98	1.92	1.78
Сибирьтелеком, 07	0.00	2000	8.65	20.05.09	-	101.45	101.30	101.50	0.17	0.35	0.15	20.38	8.53	8.21	-	2.47	2.28
СЗ Телеком, 02	5.01	1500	7.50	03.10.17	-	100.25	100.00	100.25	0.15	0.48	-1.17	9.04	7.48	7.30	-	0.66	0.61
СЗ Телеком, 03	0.00	3000	9.25	24.02.11	28.02.08	102.40	102.25	102.55	0.00	0.10	-0.20	19.77	9.03	-	7.79	1.42	1.32
СМАРТС, 02	0.54	500	14.00	26.06.07	26.12.06	100.25	100.25	100.35	-0.05	-0.10	0.03	20.33	13.97	-	13.00	0.36	0.32
СМАРТС, 03	0.70	1000	14.10	29.09.09	03.10.06	100.20	100.15	100.20	-0.20	0.14	-0.21	52.54	14.07	-	11.87	0.13	0.11
Таттелеком, 03	15.10	600	11.75	06.05.07	-	102.35	102.35	102.75	0.05	0.29	-0.53	3.22	11.48	8.59	-	0.69	0.64
УРСИ 04	0.31	3000	9.99	01.11.07	-	103.17	102.70	103.17	-0.13	0.19	0.44	29.01	9.68	7.31	-	1.14	1.06
УРСИ 06	0.00	2000	8.20	17.11.11	20.11.08	100.55	100.30	100.80	0.00	0.40	0.20	19.10	8.16	-	8.08	2.07	1.92
Центртелеком 03	0.00	2000	12.35	15.09.06	-	100.34	100.28	100.40	0.00	-0.24	-0.05	52.11	12.31	7.50	-	0.08	0.07
Центртелеком 04	0.00	5623	13.80	21.08.09	-	113.86	0.00	0.00	0.00	-0.21	0.44	68.81	12.12	8.67	-	2.45	2.25
Центр. Телеграф 01	0.00	500	16.00	22.08.06	-	100.20	0.00	0.00	0.00	0.79	-0.67	38.14	15.97	-2.16	-	0.01	0.01
Центр. Телеграф, 03	0.51	700	9.75	01.04.09	-	101.00	0.00	101.00	0.00	0.00	0.55	11.75	9.65	9.64	-	2.32	2.12
ЮТК, 01	4.64	1500	14.24	14.09.06	-	100.30	100.30	100.35	-0.09	-0.15	-0.20	60.47	14.20	9.58	-	0.07	0.07
ЮТК, 03	34.72	3500	10.90	10.10.09	09.10.07	101.98	101.88	101.98	0.11	0.01	0.30	39.42	10.69	-	9.22	1.07	0.98
ЮТК 04	9.89	5000	10.50	09.12.09	-	101.95	101.80	102.05	0.03	0.25	0.80	18.70	10.30	9.33	-	1.84	1.68
Металлургия																	
Амурметалл, 01	3.24	1500	9.80	26.02.09	-	101.00	100.92	101.25	0.00	0.08	0.25	45.38	9.70	9.56	-	2.20	2.01
ИНПРОМ, 02	7.84	1000	10.70	15.07.10	-	100.15	100.10	100.15	0.15	0.10	-0.47	8.50	10.68	5.24	-	1.79	1.70
ИНПРОМ, 03	19.01	1300	10.70	18.05.11	23.05.07	100.00	99.95	100.00	0.00	0.10	0.05	25.21	10.70	-	10.94	0.74	0.66
МаирИнвест, 01	0.00	500	12.30	03.04.07	-	100.15	100.00	100.30	0.00	-0.35	0.40	15.16	12.28	12.58	-	0.60	0.54
МаирИнвест, 02	3.56	1000	10.90	16.12.08	28.11.06	100.48	100.25	101.49	-0.51	-0.31	0.37	23.89	10.85	-	8.93	0.28	0.26
Макси-Групп, 01	1.91	3000	11.25	12.03.09	13.09.07	98.45	98.36	98.50	0.05	0.00	0.06	47.77	11.43	-	13.23	0.99	0.88
МЗ им. Серова, 02	0.00	2000	8.75	27.02.09	-	99.43	98.65	100.21	0.00	0.00	0.73	40.27	8.80	9.21	-	2.23	2.05
НМЗ им. Кузьмина, 01	0.00	1200	11.00	14.02.10	16.08.07	99.60	99.45	99.75	0.00	-0.14	0.96	0.60	11.04	-	11.76	0.97	0.87
НСММЗ, 01	0.00	1000	1.00	19.05.08	-	90.02	0.00	99.99	0.00	-9.91	-0.10	2.41	1.11	7.29	-	1.74	1.62
ОМК, 01	0.00	3000	9.20	12.06.08	-	102.05	101.60	102.50	0.00	0.00	-0.12	17.90	9.02	8.11	-	1.69	1.56
Русал Фин 02	0.00	5000	8.00	20.05.07	-	100.50	100.30	100.70	0.00	0.10	0.15	19.73	7.96	7.41	-	0.73	0.68
РусАлФин, 03	19.91	6000	7.20	21.09.08	-	99.55	0.00	99.55	-0.02	0.41	0.10	29.59	7.23	7.57	-	1.93	1.79
Свободный сокол, 02	0.00	600	11.75	22.11.07	-	100.06	99.62	100.50	0.00	0.00	-0.20	27.36	11.74	12.00	-	1.18	1.06
СГ МЕЧЕЛ, 01	0.00	2000	5.50	22.11.07	-	100.00	0.0										

ЭМИТЕНТЫ ОБЪЕМЫ ПОГАШЕНИЕ/ ВЫКУП ЦЕНА ИЗМЕНЕНИЕ,% ДОХОДНОСТЬ,% ДЮРАЦИЯ

Эмитент	Оборот, млн. руб.	Объем, млрд. руб.	Купон,%	Погашение	Оферта	Индикат. цена	Покупка		Изменение,%			Доходность,%			Дюрация	
							Покупка	Продажа	день	неделя	месяц	НКД	Текущая	К погаш.	К оферте	Дюр. лет.

Машиностроение

Автоваз, 02	0.25	3000	9.20	13.08.08	14.02.07	101.12	101.12	101.25	0.01	-0.15	-0.28	0.50	9.10	-	6.85	0.49	0.46
Автоваз, 03	0.00	5000	7.80	22.06.10	26.06.07	100.35	100.10	100.50	0.19	-0.17	0.05	11.11	7.77	-	7.49	0.84	0.78
Вагонмаш, 01	0.75	300	13.50	19.06.08	-	105.10	104.81	105.10	-0.01	0.05	0.15	21.08	12.84	10.63	-	1.66	1.50
ВКМ-Финанс, 01	0.00	1000	10.25	04.06.08	06.12.06	100.30	100.00	100.60	0.00	-0.20	-0.14	20.22	10.22	-	9.04	0.30	0.28
Волгабурмаш 01	0.00	600	11.10	08.10.08	11.10.06	100.03	100.00	100.05	0.00	-0.07	0.05	38.93	11.10	-	10.52	0.15	0.13
Газ-Финанс, 01	12.68	2000	8.49	08.02.11	12.02.08	99.80	99.70	99.85	0.05	0.00	0.00	0.70	8.51	-	8.82	1.43	1.31
ЕПК 01	0.00	1000	8.75	02.10.08	05.10.06	99.95	0.00	99.95	0.00	0.30	-0.10	32.12	8.75	-	8.85	0.13	0.12
Ижмаш, 02	0.00	1000	13.55	17.06.08	19.12.06	101.12	100.96	101.27	0.00	0.00	0.05	21.90	13.40	-	9.91	0.34	0.31
Интегра Финанс, 01	0.00	2000	10.50	20.03.09	-	101.35	0.00	0.00	0.00	0.05	0.40	42.29	10.36	10.13	-	2.24	2.04
ИРКУТ 03	6.07	3250	8.74	16.09.10	-	101.20	101.15	101.50	0.03	-0.05	-0.21	35.44	8.64	8.56	-	3.41	3.14
КАМАЗ-Финанс, 01	0.00	1200	6.00	11.11.06	-	98.40	0.00	0.00	0.00	0.00	0.00	16.11	6.10	12.87	-	0.23	0.21
КАМАЗ-Финанс, 02	0.00	3000	8.45	17.09.10	19.09.08	99.75	99.60	99.90	0.00	-0.19	-0.13	34.03	8.47	-	8.76	1.90	1.74
Криогенмаш, 02	0.00	500	9.75	08.07.08	-	99.88	99.70	100.05	0.00	-0.35	0.45	10.15	9.76	4.84	-	1.77	1.69
Мотовилих. заводы, 01	0.00	1500	10.00	22.01.09	26.07.07	100.72	0.00	101.00	0.00	-0.40	-0.24	6.03	9.93	-	9.38	0.91	0.84
Моторостроитель, 01	2.13	800	12.00	19.03.09	20.09.07	100.62	100.60	100.64	0.80	0.75	0.00	48.66	11.93	-	11.68	1.01	0.90
ПМЗ, 01	0.00	750	9.90	21.07.09	24.07.07	100.00	100.00	101.00	-0.70	0.09	-0.03	6.51	9.90	-	10.27	0.90	0.81
Промтрактор, 01	0.00	1500	9.75	03.07.08	-	99.93	99.85	100.00	0.00	-0.09	0.10	11.22	9.76	4.78	-	1.77	1.69
Росвертол, 01	0.00	800	9.30	26.05.09	27.11.07	100.46	100.37	100.55	0.00	0.05	0.20	20.38	9.26	-	9.09	1.21	1.11
Салют-Энергия, 01	2.63	3000	10.15	25.12.07	26.12.06	100.15	100.05	100.15	0.19	0.02	-0.15	14.46	10.13	-	9.58	0.36	0.33
НПО САТУРН, 01	21.13	1500	9.00	23.03.08	24.03.07	100.60	100.35	100.65	0.09	0.07	0.25	36.25	8.95	-	8.08	0.58	0.53
Северсталь-авто, 01	0.00	1500	11.25	21.01.10	25.01.07	102.20	0.00	102.20	0.00	0.00	0.00	6.78	11.01	-	6.06	0.44	0.41
СОК-Автокомпл., 01	5.02	1100	12.32	24.04.08	27.10.06	99.80	99.80	100.15	-0.40	0.05	0.15	38.14	12.34	-	13.60	0.19	0.17
Стройтрансгаз, 01	0.15	3000	9.60	25.06.08	-	101.22	101.20	101.50	-0.05	0.14	-0.15	13.41	9.48	9.06	-	1.72	1.58
ТВЗ, 01	0.00	750	14.60	10.10.06	-	101.10	100.90	101.30	0.00	-0.10	-0.49	52.00	14.44	6.61	-	0.15	0.14
Трансмашхолдинг, 01	0.00	1500	1.00	01.12.07	-	91.02	0.00	95.00	0.00	-3.19	-1.05	2.14	1.10	8.69	-	1.28	1.18
Уралвагонзавод, 01	1.01	2000	13.36	30.09.08	03.10.06	100.70	100.55	101.10	0.00	0.11	-0.32	49.78	13.27	-	7.39	0.13	0.12
Уралвагонзавод 02	0.00	3000	9.35	05.10.10	03.10.07	100.68	100.60	100.75	0.00	-0.20	0.15	34.58	9.29	-	8.88	1.06	0.97

Добывающая промышленность

Белон-Финанс, 01	0.00	1500	9.10	03.06.09	-	100.65	100.30	101.00	0.00	-0.10	0.20	17.95	9.04	9.02	-	2.49	2.28
СУЭК, 02	0.00	1000	8.50	15.02.07	-	100.05	99.75	100.05	0.03	-0.50	-0.49	0.23	8.50	8.66	-	0.49	0.45
Хайленд Голд Финанс, 01	0.00	750	12.00	02.04.08	09.10.06	100.17	0.00	100.25	0.00	0.09	0.10	14.47	11.98	-	11.20	0.14	0.13

Потребительский сектор

Аладушкин 01	5.31	500	12.00	08.03.07	-	100.27	100.00	100.50	2.84	0.40	0.05	53.26	11.97	11.79	-	0.53	0.47
АрнестФинанс, 01	0.00	600	10.30	29.04.09	25.04.07	100.00	100.01	0.00	0.00	0.00	-0.20	32.17	10.30	-	10.52	0.66	0.60
Балтика, 01	0.00	1000	8.75	20.11.07	-	101.53	101.45	101.60	0.00	0.00	0.56	14.14	8.62	7.65	-	1.27	1.18
Балтимор-Нева, 01	0.00	500	1.00	05.09.06	-	99.40	98.80	100.00	0.00	0.00	1.33	2.03	1.01	13.22	-	0.05	0.04
Балтимор-Нева, 02	0.00	800	11.65	15.05.08	23.11.06	100.62	100.45	100.79	0.00	0.10	-0.35	29.36	11.58	-	8.47	0.26	0.24
Вимм-Билль-Данн, 02	0.00	3000	9.00	15.12.10	-	103.25	102.85	103.65	0.00	0.10	-0.92	14.30	8.72	8.25	-	3.64	3.37
Группа ОСТ, 02	5.31	1000	12.90	08.05.08	10.05.07	100.05	99.85	100.05	-0.15	0.15	-0.19	34.99	12.89	-	13.16	0.70	0.61
Джей-Эф-Си, 02	24.55	1200	13.00	04.12.07	05.12.06	101.14	101.12	101.14	-0.01	-0.38	-0.29	26.00	12.85	-	8.85	0.30	0.27
Инвестпроект, 01	0.00	1000	10.80	16.05.07	-	101.10	100.90	101.30	0.00	0.00	0.10	27.52	10.68	9.40	-	0.72	0.66
Инмарко, 01	0.00	1000	9.85	19.12.08	22.12.06	100.10	0.00	0.00	0.00	0.10	-0.05	15.11	9.84	-	9.41	0.35	0.32
Красный Восток, 01	0.00	1500	11.50	25.02.07	-	101.30	0.00	0.00	0.00	-0.15	-0.25	55.14	11.35	9.09	-	0.50	0.45
Нутринвестхолдинг, 01	5.05	1200	11.00	09.06.09	-	100.15	100.10	100.30	0.00	0.01	0.05	19.89	10.98	3.28	-	2.56	2.48
Нэфис Косметикс, 01	0.00	400	10.50	22.04.07	-	100.40	100.30	100.50	0.00	-0.09	0.19	33.95	10.46	10.07	-	0.65	0.59
Отеч. лекарства, 02	0.00	1300	10.25	17.02.09	21.08.07	99.65	0.00	0.00	0.00	-0.25	0.30	49.99	10.29	-	10.90	0.94	0.84
Очаково, 02	1.45	1500	8.50	19.09.08	-	98.90	98.90	99.10	0.00	0.02	0.25	34.23	8.59	9.44	-	1.51	1.38
ПИТ-Инвестментс 01	0.00	1000	12.00	28.09.06	-	100.19	100.10	100.28	0.00	0.00	0.50	46.36	11.98	9.83	-	0.11	0.10
ПИТ-Инвестментс 02	0.00	1500	14.25	23.03.09	29.09.06	100.45	100.10	100.80	0.00	0.13	0.19	56.22	14.19	-	8.85	0.11	0.11
Русский Текстиль 02	30.35	1000	12.75	05.03.09	-	98.00	97.81	98.00	-0.09	-1.01	-1.30	56.59	13.01	14.55	-	1.54	1.35
Русский Текстиль 03	17.62	1200	12.00	20.10.09	18.10.07	98.00	97.74	98.00	0.00	-0.14	-0.30	37.81	12.24	-	14.36	1.08	0.95
С-Агро, 01	0.00	400	11.50	20.05.09	21.11.07	100.00	0.00	0.00	0.00	0.00	0.00	27.10	11.50	-	12.00	1.16	1.04
Санвэй, 01	0.00	1000	11.66	03.12.08	06.06.07	101.15	101.00	101.29	0.00	0.00	-0.35	23.00	11.53	-	10.34	0.77	0.70
Синергия, 01	0.00	1000	10.70	22.04.09	24.10.07	99.55	99.40	99.70	0.00	0.00	-0.48	33.42	10.75	-	11.39	1.11	1.00
Талосто-Финанс, 01	0.12	1000	10.00	06.03.09	07.09.07	100.10	99.80	100.30	0.00	-0.12	-0.11	44.11	9.99	-	10.13	0.98	0.89
Яковлевский Текстиль, 01	0.00	1000	12.00	31.10.08	27.10.06	100.00	100.00	100.15	-0.10	0.10	-0.15	36.82	12.00	-	11.57	0.19	0.17

Агропромышленный комплекс

АПК Аркада 01	4.28	600	13.20	28.06.08	29.06.07	100.15	100.05	100.15	0.03	0.10	-0.05	18.08	13.18	-	13.38	0.83	0.73
АПК Аркада, 02	0.00	1000	13.31	20.02.09	22.08.07	100.10	0.00	0.00	0.00	0.09	0.07	64.91	13.30	-	13.63	0.92	0.81
АПК ОГО, 01	1.73	1100	15.50	22.04.07	-	101.50	101.31	101.50	-0.02	-0.15	0.04	42.59	15.27	13.07	-	0.56	0.50
АПК ОГО, 02	5.49	1200	12.95	25.02.09	-	99.81	99.80	99.89	0.00	0.00	0.00	61.38	12.97	13.47	-	1.94	1.71
Белгранкорм	0.00	700	10.90	02.12.08	05.12.06	100.10	0.00	100.10	0.00	0.00	-0.25	21.80	10.89	-	10.96	0.29	0.26
Евросервис	0.17	1500	14.00	18.12.07	19.12.06	100.35	100.35	100.69	0.04	-0.41	0.00	22.63	13.95	-	13.52	0.33	0.29
КБК Черемушки, 01	0.00	700	11.30	02.03.09	05.03.07	100.18	100.00	100.35	0.00	0.00	-1.81	51.08	11.28	-	11.24	0.52	0.47
Микояновский, 01	0.00	1000	13.50	18.09.06	-	100.35	100.30	100.40	0.00	0.00	-0.20	56.22	13.45	8.85	-	0.08	0.08
Моссельпром, 01	1.76	1000	13.00	12.12.08	15.06.07	100.85	100.82	100.88	0.04	0.10	0.53	22.44	12.89	-	12.18	0.79	0.71
ПАВА, 01	0.00	350	11.00	15.06.08	15.09.06	99.50	0.00	99.50	0.00	-0.01	0.51	18.99	11.06	-	17.28	0.08	0.07
Праймери Дон, 01	0.08	750	12.50	10.11.06	-	100.00											

ЭМИТЕНТЫ	ОБЪЕМЫ		ПОГАШЕНИЕ/ ВЫКУП		ЦЕНА	ИЗМЕНЕНИЕ,%			ДОХОДНОСТЬ,%			ДЮРАЦИЯ					
	Оборот, млн. руб.	Объем, млрд. руб.	Купон,%	Погашение		Оферта	Индикат. цена	Покупка	Продажа	день	неделя	месяц	НКД	Текущая	К погаш.	К оферте	Дюр. лет.
Розничный сектор																	
Арбат энд Ко, 01	0.00	1500	10.50	20.06.08	22.06.07	100.10	100.00	100.20	0.00	0.05	0.00	16.11	10.49	-	10.61	0.82	0.74
Виктория-Финанс, 01	0.00	1500	9.90	29.01.09	01.02.07	100.10	100.03	100.17	0.00	0.20	0.35	4.07	9.89	-	9.63	0.46	0.42
Детский мир, 01	0.00	1150	8.50	26.05.15	-	99.13	98.75	99.50	0.00	0.00	0.76	17.23	8.58	8.83	-	6.24	5.73
Дикая Орхидея, 01	1.05	1000	11.30	09.04.09	12.04.07	100.10	100.10	100.40	0.08	0.20	0.02	11.15	11.29	-	11.60	0.63	0.56
Дикси-Финанс, 01	27.27	3000	9.25	17.03.11	-	98.50	98.40	98.60	-0.15	0.36	-0.60	37.51	9.39	9.89	-	3.69	3.36
ДОМО-Финанс, 01	0.50	1000	12.50	14.02.08	15.02.07	100.00	99.89	100.00	0.13	0.00	-0.10	0.34	12.50	-	12.50	0.50	0.44
Евросеть, 02	3.00	3000	10.25	02.06.09	04.12.07	99.90	99.88	100.00	-0.30	0.20	0.00	20.50	10.26	-	10.57	1.22	1.11
Инком-Лада, 02	10.12	1400	11.75	12.02.10	16.02.07	100.13	100.00	100.20	0.03	0.00	0.18	29.29	11.73	-	11.98	0.48	0.43
Копейка ТД, 01	0.00	1200	9.75	17.06.08	19.12.06	100.93	100.80	101.05	0.00	-0.10	-0.25	7.48	9.66	-	7.13	0.33	0.31
Копейка ТД, 02	0.00	4000	8.70	15.02.12	18.02.09	98.80	0.00	0.00	0.00	0.00	-0.50	20.50	8.81	-	9.57	2.23	2.04
Магнит 01	0.51	2000	9.34	19.11.08	-	101.90	101.90	102.00	-0.05	-0.20	0.25	22.01	9.17	8.56	-	2.05	1.89
Марта Финанс, 02	0.55	1000	11.75	06.12.09	07.06.07	99.75	99.60	99.75	0.25	-0.20	0.49	23.18	11.78	-	12.39	0.77	0.69
Марта-Финанс, 01	0.17	700	14.84	22.05.08	-	103.00	102.64	103.83	-0.82	0.10	-0.16	34.56	14.41	13.26	-	1.57	1.38
Матрица Финанс	0.00	1200	12.32	10.12.08	13.06.07	99.58	99.47	99.69	0.00	0.08	-0.30	21.94	12.37	-	13.23	0.79	0.70
МИР Финанс	0.00	1000	9.89	27.12.07	27.12.06	100.05	100.00	100.10	0.00	0.05	0.10	14.09	9.89	-	9.83	0.36	0.33
Монетка, 01	2.99	1000	10.70	14.05.09	15.11.07	99.60	99.40	99.95	-0.20	0.47	-0.20	26.97	10.74	-	11.33	1.17	1.05
Натур продукт, 02	0.00	1000	10.75	16.06.09	18.12.07	100.10	0.00	100.10	0.00	0.00	0.00	17.38	10.74	-	10.93	1.26	1.14
Перекресток, 01	0.00	1500	8.15	08.07.08	-	100.00	0.00	0.00	0.00	0.00	0.20	8.48	8.15	3.96	-	1.79	1.72
Пятёрочка Финанс, 01	0.00	1500	11.45	12.05.10	-	110.10	109.70	110.50	0.00	0.09	0.14	29.17	10.40	8.41	-	3.09	2.85
Пятёрочка Финанс, 02	0.00	3000	9.30	14.12.10	-	103.88	103.75	104.00	0.00	0.44	0.54	15.03	8.95	8.38	-	3.62	3.34
Техносила, 01	0.00	2000	10.00	26.05.11	28.05.08	99.90	99.80	99.99	0.00	0.25	-0.30	21.64	10.01	-	10.30	1.64	1.49
ТОП-КНИГА, 01	0.00	700	11.35	05.02.09	08.02.07	100.07	0.00	100.69	0.00	0.00	-0.10	2.49	11.34	-	11.18	0.48	0.43
Лесная промышленность и ЦБК																	
АЦБК-Инвест	0.00	500	13.50	07.09.06	-	100.23	100.00	100.45	0.00	0.05	-0.15	26.26	13.47	9.13	-	0.05	0.05
АЦБК-Инвест, 02	0.00	500	11.80	20.05.08	21.11.06	100.45	0.00	0.00	0.00	0.05	-0.20	28.13	11.75	-	10.40	0.25	0.23
АЦБК, 03	0.00	1500	9.95	14.04.11	18.10.07	100.23	100.00	100.45	0.00	0.10	0.10	7.91	9.93	-	10.10	1.11	1.01
Волеа, 01	0.01	1500	12.00	13.03.07	-	101.35	101.35	101.55	-0.10	0.00	0.10	51.29	11.84	9.70	-	0.54	0.49
ГОТЭК, 02	5.18	1500	11.50	18.06.09	21.12.06	99.60	99.45	99.75	0.00	-0.05	-0.15	17.96	11.55	-	12.49	0.34	0.30
ДЗ-Финанс, 01	0.00	400	11.60	23.05.08	25.05.07	99.80	99.30	100.30	0.00	0.00	0.00	26.70	11.62	-	12.17	0.74	0.66
НЛК 01	0.00	500	0.00	31.01.08	-	100.00	99.90	100.10	0.00	0.10	0.10	0.00	0.00	-	-	1.95	1.95
ПЭФ Союз, 01	0.00	300	11.00	09.10.07	05.10.06	100.13	100.00	100.25	0.00	0.01	-0.20	40.38	10.99	-	9.65	0.13	0.12
Строительство, ипотека и недвижимость																	
Адамант, 01	0.00	500	13.10	05.06.08	-	101.30	101.20	101.40	0.00	-0.25	0.00	25.48	12.93	12.07	-	1.63	1.45
Адамант, 02	0.00	2000	11.25	20.05.10	24.05.07	100.00	0.00	0.00	0.00	0.00	0.01	26.20	11.25	-	11.73	0.72	0.65
АИЖК 01	0.00	1070	11.00	01.12.08	-	108.43	107.60	109.25	0.00	0.00	0.00	10.15	7.07	-	2.05	1.92	
АИЖК, 02	0.00	1500	11.00	01.02.10	-	111.13	110.75	111.50	0.00	0.00	0.50	5.12	9.90	7.43	-	2.99	2.78
АИЖК, 03	0.00	2250	9.40	15.10.10	-	105.75	105.50	106.00	0.00	0.00	-0.19	8.76	8.89	7.39	-	2.59	2.41
АИЖК, 04	0.00	900	8.70	01.02.12	-	106.00	105.50	106.50	0.00	0.00	0.00	4.05	8.21	7.56	-	4.42	4.11
БЖФ, 01	0.48	500	12.65	19.12.08	22.12.06	100.17	99.99	100.19	0.00	0.00	-0.01	19.41	12.63	-	12.67	0.34	0.30
Главмострой, 01	0.00	2000	1.00	27.05.07	-	91.00	0.00	0.00	0.00	0.10	-7.04	2.27	1.10	14.15	-	0.77	0.67
Главмострой, 02	10.01	4000	11.50	17.03.11	22.03.07	101.14	101.02	101.14	-0.10	0.01	0.27	46.63	11.37	-	9.66	0.56	0.52
ИНТЕКО, 01	0.00	1200	10.95	15.02.07	-	100.01	0.00	0.00	0.00	0.00	0.00	0.30	10.95	10.93	-	0.50	0.45
Искитимцемент 02	0.00	500	12.50	05.11.08	07.11.07	100.37	100.25	100.48	0.00	0.10	-0.24	3.08	12.45	-	12.74	1.15	1.02
Искитимцемент, 01	0.18	200	16.80	24.12.06	-	101.49	101.39	101.60	-0.16	-0.23	-1.46	25.32	16.55	12.93	-	0.34	0.30
Лаверна, 01	1.01	1000	11.25	08.04.10	12.04.07	100.50	100.35	100.55	0.10	0.05	0.00	39.14	11.19	-	10.66	0.62	0.56
МИА, 01	0.06	2200	10.00	20.09.12	-	102.50	0.00	102.50	-0.10	0.74	-0.49	4.79	9.76	9.34	-	2.60	2.38
МИА, 02	0.00	1000	9.50	09.08.08	06.02.07	100.15	100.15	100.35	-0.05	-0.25	0.20	2.60	9.49	-	9.49	0.47	0.43
МИА, 03	0.00	1500	9.40	23.02.12	30.08.07	100.45	100.35	100.55	0.00	-0.15	0.20	20.09	9.36	-	9.24	0.98	0.89
Миракс Групп	0.00	1000	13.50	19.08.08	22.08.06	100.45	0.00	0.00	0.00	-0.30	0.45	65.84	13.44	-	-	0.01	0.01
МОИА, 01	0.00	1500	9.00	21.12.10	23.12.06	100.59	100.50	100.68	0.00	-0.05	0.29	14.30	8.95	-	7.33	0.35	0.32
ПИК, 05	0.00	1120	10.20	20.05.08	22.05.07	99.34	0.00	0.00	0.00	-0.04	-0.15	24.31	10.27	-	11.59	0.72	0.65
Салаватстекло 01	1.54	750	11.60	25.03.08	-	102.80	102.60	103.00	-0.10	0.00	-0.97	45.45	11.28	9.89	-	1.45	1.32
Салаватстекло 02	0.00	1200	9.28	28.10.09	31.10.07	99.85	99.70	100.00	0.00	-0.30	-0.01	27.20	9.29	-	9.61	1.14	1.04
Сиб. цемент., 03	0.00	800	9.70	12.06.08	14.06.07	100.08	99.90	100.25	0.00	0.10	0.45	17.01	9.69	-	9.80	0.80	0.73
СУ-155	4.99	1500	10.50	30.03.07	-	99.83	99.76	100.00	0.07	0.26	-1.24	14.38	10.52	11.22	-	0.59	0.53
Терна-Финанс, 01	0.00	500	14.00	16.12.08	19.12.06	100.54	100.47	100.60	0.00	0.00	0.06	22.63	13.93	-	12.90	0.33	0.29
ЦУН ЛенСпецСМУ, 01	0.00	1000	12.00	22.04.10	24.04.08	100.40	99.80	101.00	0.00	0.06	-0.50	37.15	11.95	-	11.60	1.48	1.33
ЮСКК, 01	2.65	600	14.00	01.07.08	17.01.08	100.17	100.04	100.17	0.13	0.11	0.06	17.26	13.98	-	8.87	1.31	1.21
Транспорт																	
АвиаК. Самара, 01	0.00	350	14.00	08.03.07	-	101.05	100.80	101.30	0.00	-0.39	-0.49	62.14	13.85	12.30	-	0.52	0.46
Ист Лайн Хэндлинг, 02	5.19	3000	11.59	22.05.08	23.11.06	100.10	100.10	100.19	0.10	-0.02	0.05	26.99	11.58	-	10.91	0.27	0.24
ММК-Транс, 01	0.00	650	11.50	10.07.08	11.01.07	100.60	0.00	100.60	0.00	-0.10	-0.74	11.34	11.43	-	9.83	0.40	0.36
РЖД, 05	102.21	10000	6.67	22.01.09	-	99.90	99.75	100.00	0.20	0.15	0						

ЭМИТЕНТЫ	ОБЪЕМЫ		ПОГАШЕНИЕ/ ВЫКУП		ЦЕНА		ИЗМЕНЕНИЕ, %			ДОХОДНОСТЬ, %			ДЮРАЦИЯ				
	Оборот, млн. руб.	Объем, млрд. руб.	Купон, %	Погашение	Оферта	Индикат. цена	Покупка	Продажа	день	неделя	месяц	НКД	Текущая	К погаш.	К оферте	Дюр. лет.	Мод. Дюр.
Химия и нефтехимия																	
Группа Нитол, 01	0.00	1000	12.00	16.12.08	19.12.06	100.48	100.30	100.65	0.00	-0.10	-0.15	19.40	11.94	-	10.34	0.34	0.31
Дорогобуж, 01	0.00	900	9.90	11.06.08	13.12.06	100.77	0.00	102.15	0.00	-0.05	-0.40	17.63	9.82	-	7.33	0.32	0.30
Куйбышевазот-инвест, 02	2.00	2000	8.80	04.03.11	-	100.10	100.00	100.15	0.01	0.00	0.15	38.82	8.79	8.96	-	3.70	3.40
Марийский НПЗ, 01	3.56	800	12.40	16.12.08	19.06.07	100.48	100.25	101.49	-0.51	-0.31	0.37	20.04	12.34	-	12.08	0.81	0.72
НИКОСХИМ, 01	0.41	750	14.00	14.12.06	-	101.21	101.15	101.45	-0.29	0.00	0.00	24.55	13.83	9.89	-	0.32	0.29
НКНХ, 04	1.25	1500	9.99	26.03.12	02.04.09	104.30	104.30	0.00	0.00	-0.48	0.00	37.50	9.58	-	8.27	2.30	2.12
НКНХ, 03	0.00	2000	8.00	01.09.07	-	100.00	90.90	0.00	0.00	0.00	0.00	12.82	8.00	8.24	-	0.52	0.48
САНОС 02	4.22	3000	10.00	10.11.09	13.11.07	105.40	105.40	105.80	0.12	-0.05	0.63	25.75	9.49	8.22	-	2.79	2.58
УХК, 01	0.00	500	10.00	21.01.11	26.01.07	100.64	0.00	0.00	0.00	0.00	0.00	5.75	9.94	-	8.77	0.44	0.40
Финансовый сектор																	
Абсолют банк, 02	0.00	1000	9.70	30.06.08	02.06.07	100.08	100.10	0.00	0.00	0.10	-	20.20	9.69	-	9.94	0.75	0.69
АК БАРС, 02	0.00	1500	8.25	22.01.09	26.07.07	100.00	0.00	0.00	0.00	0.20	-0.15	4.97	8.25	-	8.41	0.92	0.85
Банк Зенит, 01	0.00	1000	8.00	24.03.07	-	99.96	99.96	100.05	0.00	0.00	0.05	32.22	8.00	8.21	-	0.58	0.53
Банк ЗЕНИТ, 02	0.00	2000	8.39	16.02.09	-	99.98	99.85	100.10	0.00	0.00	0.10	0.46	8.39	8.58	-	2.31	2.12
Банк Кедр, 01	0.00	450	11.00	05.10.07	13.10.06	99.50	99.00	100.00	0.00	2.36	-0.25	12.66	11.06	-	13.55	0.15	0.13
Банк СПб, 01	0.00	1000	9.60	22.06.09	17.06.07	100.12	0.00	100.20	0.00	0.40	0.00	17.10	9.59	-	9.79	0.79	0.72
Банк Спурт, 01	5.00	500	9.25	15.11.07	16.11.06	100.05	100.00	0.00	0.05	0.00	0.10	0.25	9.25	-	9.04	0.25	0.23
Внешторгбанк 04	0.00	5000	6.50	19.03.09	22.03.07	100.30	0.00	0.00	0.00	0.10	0.00	26.36	6.48	-	6.05	0.58	0.54
Внешторгбанк 05	0.02	15000	6.20	17.10.13	26.04.07	100.30	0.00	100.30	0.10	0.01	0.15	3.74	6.18	-	5.87	0.68	0.64
Газбанк, 01	0.00	750	11.00	25.11.08	21.11.06	100.10	100.00	100.20	0.00	0.00	0.10	26.22	10.99	-	10.33	0.26	0.24
Газпромбанк, 01	0.98	1500	7.10	27.01.11	-	98.20	98.01	98.75	0.41	0.10	0.00	2.92	7.23	7.73	-	3.87	3.60
ЕБРР, 01	13.93	5000	4.49	12.05.10	-	100.22	100.16	100.22	0.12	-0.05	0.28	0.25	4.48	0.24	-	3.70	3.69
ЕБРР, 02	12.02	5000	4.44	21.04.11	-	100.23	100.16	100.35	0.24	0.00	-0.03	2.68	4.43	0.00	-	4.63	4.62
КИТ Финанс, 01	0.00	2000	10.50	18.12.08	17.12.06	100.72	100.68	100.75	0.00	-0.05	0.75	17.84	10.43	-	8.14	0.33	0.31
Мастер-Банк, 02	0.00	1000	11.75	23.05.08	25.05.07	100.01	99.92	100.10	0.00	0.00	-0.14	27.04	11.75	-	12.02	0.74	0.66
МКБ 01	0.03	500	10.50	25.04.07	-	100.25	100.15	100.25	-0.05	0.20	-0.05	6.62	10.47	10.50	-	0.67	0.60
МКБ, 02	0.00	1000	10.40	04.06.09	06.12.07	99.90	99.75	100.05	0.00	0.00	-0.10	20.23	10.41	-	10.73	1.23	1.11
ММБ, 01	0.00	1000	8.30	13.02.07	-	101.00	0.00	0.00	0.00	0.00	-0.26	0.68	8.22	6.19	-	0.49	0.46
ММБ, 02	0.00	3000	6.50	11.02.09	14.02.07	100.05	0.00	0.00	0.00	0.00	0.00	0.36	6.50	-	6.39	0.49	0.46
Москоммерцбанк, 01	0.00	1000	9.76	10.12.08	06.12.06	100.44	100.41	100.46	0.00	0.05	-0.10	19.25	9.72	-	8.12	0.30	0.28
НОМОС-Банк, 06	2.75	800	10.03	16.08.07	-	102.30	102.00	102.40	-0.29	-0.19	3.01	0.27	9.80	7.73	-	0.97	0.90
НОМОС-Банк, 07	0.00	3000	8.25	16.06.09	18.12.07	99.77	0.00	99.90	0.00	0.64	-0.14	13.34	8.27	-	8.60	1.28	1.17
НФК, 01	4.97	1000	9.80	12.05.09	07.05.07	99.40	99.40	99.70	-0.20	0.05	-0.40	3.76	9.86	-	11.11	0.70	0.63
Пробизнесбанк, 05	0.00	1000	10.69	29.04.09	03.10.06	99.97	99.55	100.39	0.00	0.00	-0.23	31.34	10.69	-	10.60	0.13	0.11
РМБ, 01	1.00	1000	10.50	27.04.09	26.04.07	99.87	99.72	99.90	-0.03	0.00	-0.10	33.08	10.51	-	10.93	0.66	0.60
Росбанк, 01	0.00	3000	9.25	15.02.09	14.02.07	101.20	101.10	101.30	0.00	0.00	0.10	0.76	9.14	-	6.73	0.49	0.46
Россельхозбанк 01	0.00	3000	7.50	04.06.08	06.12.06	100.42	0.00	101.45	0.00	0.10	0.05	14.79	7.47	-	6.23	0.30	0.28
Россельхозбанк, 02	0.00	7000	7.85	16.02.11	-	100.50	0.00	0.00	0.00	0.20	0.30	18.50	7.81	7.94	-	3.77	3.49
Русский Стандарт 04	0.00	3000	8.25	03.03.08	-	99.63	99.45	99.80	0.00	-0.24	0.06	38.20	8.28	8.69	-	1.43	1.31
Русский Стандарт 05	0.00	5000	7.60	09.09.10	15.03.07	99.50	99.50	0.00	0.00	0.25	-0.05	32.27	7.64	-	8.68	0.55	0.51
Русский Стандарт, 03	0.00	2000	8.40	22.08.07	23.08.06	99.90	0.00	0.00	0.00	0.00	0.00	40.73	8.41	-	15.10	0.01	0.01
Русский Стандарт, 06	0.00	6000	8.10	09.02.11	15.08.07	100.17	0.00	0.00	0.00	0.00	-0.10	0.44	8.09	-	8.07	0.97	0.90
Русь-Банк, 01	0.00	1400	10.50	19.03.09	22.03.07	100.03	99.95	100.10	0.00	0.09	-0.05	42.58	10.50	-	10.69	0.57	0.51
Сибкадембанк, 02	10.10	1500	10.00	12.12.08	15.06.07	101.00	100.51	0.00	0.10	-1.23	1.25	17.26	9.90	-	9.01	0.79	0.72
Сибкадембанк, 03	10.05	3000	9.60	04.06.09	-	100.60	100.55	101.00	0.30	0.03	0.01	18.67	9.54	9.56	-	2.48	2.26
Собинбанк, 01	0.00	2000	12.00	13.05.09	14.11.07	99.93	99.80	100.05	0.00	-0.03	0.05	30.58	12.01	-	12.39	1.16	1.03
СОЮЗ банк, 01	6.90	1000	9.25	24.04.08	-	101.50	101.50	102.80	0.00	0.20	0.00	5.58	9.11	8.55	-	1.57	1.45
Судостр. банк, 01	1.00	1500	10.50	02.07.09	05.07.07	100.00	99.82	100.00	-0.10	0.04	0.00	12.37	10.50	-	10.75	0.85	0.77
Татфондбанк, 03	0.00	1500	10.00	19.05.09	20.11.07	99.85	0.00	0.00	0.00	-0.05	-0.07	23.84	10.02	-	10.52	1.17	1.06
ТК Финанс, 01	0.00	1000	10.75	18.09.08	22.03.07	102.75	0.00	0.00	0.00	0.00	-0.72	43.59	10.46	-	6.02	0.57	0.53
ТуранАлем 01	0.00	3000	6.40	06.10.09	10.10.06	99.80	0.00	0.00	0.00	0.00	0.00	22.62	6.41	-	7.62	0.15	0.13
Уралвнешторгбанк, 01	0.00	1500	10.25	24.04.08	26.04.07	100.48	100.40	100.55	0.00	0.05	-0.40	6.18	10.20	-	9.87	0.67	0.61
Финанс Инт Инв, 02	0.00	2500	8.33	12.09.07	13.09.06	100.00	0.00	0.00	0.00	0.00	0.00	35.60	8.33	-	8.04	0.07	0.07
ХКБ Банк, 02	0.00	3000	8.50	11.05.10	15.05.07	99.80	99.70	99.90	0.00	-0.20	-0.05	21.89	8.52	-	8.94	0.72	0.66
ХКБ Банк, 03	0.00	3000	8.25	16.09.10	22.03.07	99.82	99.70	99.94	0.00	0.03	0.30	12.88	8.26	-	8.83	0.58	0.53
Юниаструмбанк, 01	0.00	1000	12.50	17.02.09	20.02.07	100.15	0.00	0.00	0.00	0.15	-1.01	60.96	12.48	-	12.55	0.48	0.43

Источники: REUTERS, расчеты Банка Москвы

ЭМИТЕНТЫ	ОБЪЁМ		ПОГАШЕНИЕ		ЦЕНА		ИЗМЕНЕНИЕ,%			ДОХОДНОСТЬ,%		РЕЙТИНГ			ДЮРАЦИЯ		
	Объем, млн.	Купон,%	Погашение	Дней до погашения	Покупка	Продажа	день	неделю	месяц	К погаш.	Текущая	Спред к benchmark	S&P	Moody's	Fitch	Дюр. лет.	Мод. дюр
Суверенные еврооблигации																	
Россия 07	\$ 2 400	10	26.06.07	309	103.56	103.63	-0.06	-0.06	-	5.58	9.66	71	BBB	Baa2	BBB+	0.82	0.79
Россия 10	\$ 2 718	8.25	31.03.10	1318	104.38	104.69	-0.12	-0.06	0.42	5.67	7.90	87	BBB	Baa2	BBB+	1.69	1.64
Россия 18	\$ 3 466	11	24.07.18	4355	142.69	143.69	-0.17	1.02	1.72	5.90	7.71	106	BBB	Baa2	BBB+	7.71	7.49
Россия 30	\$ 19 526	5	31.03.30	8623	110.25	110.88	-0.34	0.68	2.59	5.95	4.54	111	BBB	Baa2	BBB+	7.50	7.29
Россия 28	\$ 2 500	12.75	24.06.28	7978	177.56	178.50	-0.04	1.32	-	6.21	7.18	124	BBB	Baa2	BBB+	10.63	10.31
Облигации Минфина РФ																	
MINFIN 8	\$ 1 322	3	14.11.07	450	97.00	98.00	-	0.00	0.00	6.22	3.09	0	BBB	Baa2	BBB+	2.78	2.58
MINFIN 5	\$ 2 837	3	14.05.08	632	95.50	95.50	-0.07	0.46	0.73	6.37	3.14	0	BBB	Baa2	BBB+	3.76	3.57
MINFIN 7	\$ 1 750	3	14.05.11	1727	88.50	89.25	-0.14	0.57	2.33	7.11	3.39	0	BBB	Baa2	BBB+	6.20	5.85
Облигации Aries																	
ARIES 01	\$ 2 000	6.182	25.10.07	430	103.53	103.64	-0.16	-0.05	-0.11	3.59	5.97	23	BB+	Ba2	0.00	-	2.63
ARIES 02	\$ 1 000	7.75	25.10.09	1161	111.00	111.36	0.02	-0.05	0.18	3.98	6.98	29	BB+	Ba2	0.00	2.79	2.68
ARIES 03	\$ 2 436	9.6	25.10.14	2987	127.45	127.92	-0.09	0.59	1.64	5.40	7.53	56	BB+	Ba2	0.00	6.00	5.84
Муниципальные еврооблигации																	
Москва 11	\$ 374	6.45	12.10.11	1878	107.48	107.91	0.07	0.21	0.61	4.77	6.00	104	BBB	Baa2	BBB+	4.34	4.14
Татарстан 15	\$ 250	7.7	03.08.15	3269	101.80	102.80	-0.74	-0.06	2.34	7.42	7.56	258	BB-	Ba1	BB	6.63	6.39
Корпоративные еврооблигации																	
Евразхолдинг 06	\$ 150	8.875	25.09.06	35	100.08	100.38	-0.01	-0.02	-0.02	7.69	8.87	248	BB-	B1	BB-	0.09	0.09
Роснефть 06	\$ 150	12.75	20.11.06	91	101.45	101.70	-0.18	-0.11	-0.27	6.44	12.57	133	BB	Baa2	BB+	0.24	0.24
АМТЕЛ 07	\$ 175	9.25	30.06.07	313	99.25	100.25	0.00	0.00	0.25	10.14	9.32	497				0.86	0.82
Сибнефть 07	\$ 400	11.5	13.02.07	176	102.45	102.63	-0.05	-0.05	-0.12	6.14	11.22	96	BB	Ba2		0.47	0.46
ГАЗПРОМ 07	\$ 500	9.125	25.04.07	247	102.03	102.23	-0.02	-0.04	0.25	5.98	8.94	77	BB+	Baa1	BBB-	0.65	0.63
ТНК 07	\$ 700	11	06.11.07	442	105.45	105.75	-0.01	0.16	0.18	6.21	10.43	100		Baa2		1.13	1.10
МТС 08	\$ 400	9.75	30.01.08	527	104.20	104.77	0.10	0.09	0.56	6.63	9.36	176	BB-			1.37	1.33
Система 08	\$ 350	10.25	14.04.08	602	104.97	105.47	-0.12	0.16	0.54	6.98	9.76	210	B	B3	B+	1.51	1.46
Алроса 08	\$ 500	8.125	06.05.08	624	103.05	103.50	-0.08	0.20	0.54	6.20	7.88	132	BB-			1.59	1.54
Вимм-Билль-Данн	\$ 150	8.5	21.05.08	639	101.93	102.51	-0.07	0.13	0.45	7.29	8.34	241	B+	B2		1.63	1.57
ММК 08	\$ 300	8	21.10.08	792	102.24	102.64	0.01	0.28	0.66	6.86	7.82	198	BB-		BB-	1.98	1.91
Сибнефть 09	\$ 500	10.75	15.01.09	878	109.84	110.41	-0.24	-	0.88	6.26	9.79	137	BB	Ba2		2.17	2.10
Северсталь 09	\$ 325	8.625	24.02.09	918	103.63	104.15	0.10	0.35	1.33	7.02	8.32	220	BB-	B2 U	BB-	2.22	2.14
Вымпелком 09	\$ 450	10	16.06.09	1030	107.51	108.09	0.31	0.46	1.03	7.01	9.30	219	BB	Ba3		2.49	2.41
Евразхолдинг 09	\$ 300	10.88	03.08.09	1078	110.00	110.53	-0.05	0.15	1.66	7.05	9.89	223	BB-	B1	BB-	2.60	2.52
НОРНИКЕЛЬ, 09	\$ 500	7.125	30.09.09	1136	101.56	102.23	-0.01	0.19	1.02	6.56	7.02	174	BBB-	Ba2	BBB-	2.77	2.68
ГАЗПРОМ 09	\$ 700	10.5	21.10.09	1157	113.30	113.67	0.06	0.12	0.84	5.83	9.27	101	BB+	Baa1	BBB-	2.72	2.64
Мегафон 09	\$ 375	8	10.12.09	1207	102.01	102.58	-0.20	0.23	1.64	7.30	7.84	248	BB-		BB	2.92	2.82
Вымпелком 10	\$ 300	8	11.02.10	1270	102.18	102.96	-0.14	0.43	2.23	7.28	7.83	246	BB	Ba3		3.09	2.99
ГАЗПРОМ 10	\$ 1 000	7.8	27.09.10	1498	111.52	112.03	-0.04	0.04	0.44	4.64	6.99	91	BB+	Baa1	BBB-	3.47	3.32
МТС 10	\$ 400	8.375	14.10.10	1515	103.57	104.18	-0.27	0.35	2.25	7.32	8.09	254	BB-			3.51	3.39
Вымпелком 11	\$ 300	8.375	22.10.11	1888	104.00	104.72	0.00	0.00	0.00	7.42	8.05	264	BB	Ba3		4.20	4.05
Система 11	\$ 350	8.875	28.01.11	1621	104.13	104.82	-0.37	0.51	1.06	7.75	8.52	297	B	B3	B+	3.76	3.62
МТС 12	\$ 400	8	28.01.12	1986	102.06	102.64	-0.11	0.71	2.75	7.53	7.84	274	BB-			4.50	4.34
Северсталь 14	\$ 375	9.25	19.04.14	2798	107.93	108.89	-0.20	1.15	2.85	7.85	8.57	300	BB-	B2 U	BB-	5.58	5.37
Алроса 14	\$ 800	8.875	17.11.14	3010	113.55	114.39	0.05	1.08	3.12	6.70	7.82	186	BB-			6.05	5.85
ГАЗПРОМ 13-1	\$ 1 750	9.625	01.03.13	2384	118.50	118.70	-0.17	1.07	2.36	6.14	8.12	135	BB+	Baa1	BBB-	4.94	4.80
ГАЗПРОМ 13-2	\$ 1 222	4.505	22.07.13	2527	95.56	96.65	0.05	0.67	-4.88	6.08	4.71	128	BB+	Baa1	BBB-	2.93	2.85
ГАЗПРОМ 13-3	\$ 647	5.625	22.07.13	2527	98.88	99.38	-0.39	0.27	1.91	6.05	5.69	126	BB+	Baa1	BBB-	2.70	2.62
ГАЗПРОМ 15	\$ 1 000	5.875	01.06.15	3206	105.06	105.69	-0.29	0.80	2.12	5.14	5.59	128	BB+	Baa1	BBB-	7.07	6.72
ГАЗПРОМ 20	\$ 1 250	7.201	01.02.20	4912	104.75	105.50	0.00	0.36	2.47	6.66	6.87	181	BB+	Baa1	BBB-	8.92	8.63
ГАЗПРОМ 34	\$ 1 000	8.625	28.04.34	10112	123.73	124.48	0.40	0.94	5.65	6.72	6.97	174	BB+	Baa1	BBB-	12.12	11.73

Источники: REUTERS

ЭМИТЕНТЫ ОБЪЁМ ПОГАШЕНИЕ ЦЕНА ИЗМЕНЕНИЕ,% ДОХОДНОСТЬ,% РЕЙТИНГ ДЮРАЦИЯ

Объем, млн. Купон,% Погашение Дней до погашения Покупка Продажа день неделю месяц К погаш. Текущая Спред к benchmark S&P Moody's Fitch Дюр. лет. Мод. дюр

Банковские еврооблигации

Промсвязьбанк 06	\$	200	10.25	27.10.06	67	100.66	100.97	-0.01	0.09	0.40	6.29	10.18	119	B	Ba3	B	0.18	0.18
МДМ 06	\$	200	9.375	23.09.06	33	100.09	100.35	-0.08	0.09	0.11	7.63	9.37	222	B+	Ba2	BB-	0.08	0.08
Петрокоммерц 07	\$	120	9	09.02.07	172	100.75	101.50	0.37	0.39	-0.18	7.30	8.93	211	B+	Ba3		0.46	0.45
Альфабанк 07	\$	150	7.75	09.02.07	172	100.41	100.80	-0.01	0.21	0.25	6.65	7.72	163	BB-	Ba2	B	0.47	0.46
Росбанк, 07	\$	150	7.625	09.07.07	322	100.24	100.60	0.05	0.08	-	7.33	7.61	200	B U		B+	0.84	0.79
НОМОС 07	\$	100	9.125	13.02.07	176	100.72	101.03	0.46	0.18	0.20	7.53	9.06	233		Ba3	B+	0.47	0.46
Моснарбанк 07	\$	200	7.28	05.10.07	410	101.09	101.52	0.00	0.02	0.03	6.28	7.20	64			BBB		
ИБГ Никойл	\$	150	9	19.03.07	210	100.50	101.00	0.11	-0.03	-0.12	8.07	8.96	285			B	0.55	0.53
Русс. Станд 07	\$	300	8.75	14.04.07	236	100.88	101.22	0.01	-0.05	0.98	7.30	8.67	208	BBB+			0.62	0.60
ВТБ 07	\$	300	8.385	30.07.07	343	102.13	102.50	-0.36	0.00	-0.07	6.04	8.21	45	BBB	A2	BBB-		2.45
МБРР 08	\$	150	8.625	03.03.08	560	101.02	101.44	0.25	0.35	0.39	7.90	8.54	301			B	1.41	1.36
Альфабанк 08	\$	250	7.75	02.07.08	681	100.38	101.20	-0.03	0.04	0.38	7.52	7.72	263	BB-	Ba2	B	1.75	1.69
Газпромбанк 08	\$	1050	7.25	30.10.08	801	102.17	102.77	-0.21	-0.03	0.72	6.17	7.10	129	BB	A3		2.02	1.96
ВТБ 08	\$	550	6.875	11.12.08	843	102.02	102.24	0.01	0.21	0.92	5.92	6.74	103	BBB	A2	BBB+	2.14	2.08
Росбанк, 09	\$	225	9.75	24.09.09	1130	103.59	104.25	-0.20	0.05	0.22	7.82	9.41	308	B U		B+	1.85	1.82
Моснарбанк 08	€	150	4.375	30.06.08	679	96.88	97.29	0.01	0.31	0.28	6.18	4.52	130			BBB	1.79	1.74
ХКБ Банк 08-1	\$	150	9.125	04.02.08	532	100.79	101.46	0.00	0.16	0.29	8.53	9.05	364	B			1.38	1.33
ХКБ Банк 08-2	\$	275	8.625	30.06.08	679	103.78	104.33	-0.39	0.31	1.85	6.63	7.71	181				1.73	1.66
Банк Москвы, 09	\$	250	8	28.09.09	1134	103.78	104.33	-0.39	0.31	1.85	6.63	7.71	181			BBB	2.73	2.64
Банк Москвы, 10	\$	300	7.375	26.11.10	1558	102.46	103.09	0.01	0.34	1.74	6.70	7.20	191			BBB	3.68	3.56
ВТБ 11	\$	450	7.5	12.10.11	1878	105.75	106.31	0.10	0.57	1.30	6.17	7.09	139	BBB	A2	BBB+	4.28	4.15
ВТБ 15	\$	750	6.315	04.02.15	3089	100.39	101.00	0.00	0.26	1.12	6.19	6.29	137	BBB	A2	BBB+	3.14	3.05
Сбербанк 15	\$	1000	6.23	11.02.15	3096	100.06	100.67	-0.16	0.50	1.67	0.00	6.23	0		A2	BBB+		
ВТБ 35	\$	1000	6.25	30.06.35	10540	100.25	110.00	0.26	1.62	4.19	6.23	6.23	125	BBB	A2	BBB-	13.94	13.54

Источники: REUTERS

Мировой рынок долга

ЭМИТЕНТЫ	ЦЕНА		ИЗМЕНЕНИЕ,%			ДОХОДНОСТЬ,%	ДЮРАЦИЯ	РЕЙТИНГ	
	По закрытию	Последняя котировка	день	неделя	месяц			До погашения	Дюрация
US30YT=RR	92.58	92.72	0.27	1.86	1.85	4.97	16.09	AAA	Aaa
EU2YT=RR	99.36	99.36	0.01	-0.01	0.13	3.62	1.77	AAA	Aaa
EU10YT=RR	100.82	100.82	0.22	0.70	1.12	3.90	8.27	AAA	Aaa
MEXGLB26=RR	157.06	157.06	-0.20	2.03	4.48	6.37	10.10	BBB	Baa1
BRAGLB27=RR	134.06	134.06	-0.14	1.37	4.63	6.99	10.28	BB	Ba3 U
TRGLB30=RR	150.00	150.00	-0.33	1.35	6.81	7.36	10.51	BB-	Ba3
TRGLB10=RR	117.88	117.94	-0.21	0.37	2.57	6.37	3.18	BB-	Ba3
ARGFRB=RR	32.50	32.50	0.00	0.00	0.00	0.00	0.00	B	B3
ARGGLB30=RR	28.50	28.50	0.66	0.66	0.00	98.60	1.64	B	B3
RUSGLB30=RR	110.25	110.25	-0.34	0.68	2.59	5.95	7.50	BBB	Baa2
RUSGLB10=RR	104.38	104.38	-0.12	-0.06	0.42	5.67	1.69	BBB	Baa2
RUSGLB10=RR	104.38	104.38	-0.12	-0.06	0.42	5.67	1.69	BBB	Baa2

Источники: REUTERS

Индексы JPM EMBI+

EMBI+	СПРЭД		ИНДЕКС		ИЗМЕНЕНИЕ,%		
	Спрэд	Изменение за день	Значение	За день	С начала месяца	С начала года	За 12 месяцев
EMBI+	186	4	387.53	-0.05	2.12	5.13	10.84
EMBI+ RUSSIA	103	4	433.21	0.15	2.04	1.72	3.78
EMBI+ MEXICO	111	4	335.71	0.05	1.96	1.51	4.45
EMBI+ TURKEY	215	5	247.45	-0.34	2.73	1.99	8.13
EMBI+ BRAZIL	215	5	549.48	-0.12	2.33	8.99	18.58
EMBI+ VENGUELA	202	4	582.85	-0.13	1.13	7.04	17.24

Источники: J.P. Morgan Chase, REUTERS

Настоящий документ предоставлен исключительно в порядке информации и не является предложением о проведении операций на рынке ценных бумаг, и, в частности, предложением об их покупке или продаже. Настоящий документ содержит информацию, полученную из источников, которые Банк Москвы рассматривает в качестве достоверных. Однако Банк Москвы, его руководство и сотрудники не могут гарантировать абсолютную точность, полноту и достоверность такой информации и не несут ответственности за возможные потери клиента в связи с ее использованием. Оценки и мнения, представленные в настоящем документе, основаны исключительно на заключениях аналитиков Банка в отношении анализируемых ценных бумаг и эмитентов. Вознаграждение аналитиков не связано и не зависит от содержания аналитических обзоров, которые они готовят, или от существа даваемых ими рекомендаций.

Банк Москвы, его руководство и сотрудники не несут ответственности за инвестиционные решения клиента, основанные на информации, содержащейся в настоящем документе. Банк Москвы, его руководство и сотрудники не несут ответственности в связи с прямыми или косвенными потерями и/или ущербом, возникшим в результате использования клиентом информации или какой-либо ее части при совершении операций с ценными бумагами. Банк Москвы не берет на себя обязательства регулярно обновлять информацию, которая содержится в настоящем документе или исправлять возможные неточности. Сделки, совершенные в прошлом и упомянутые в настоящем документе, не всегда являются индикативными для определения результатов будущих сделок. На стоимость, цену или величину дохода по ценным бумагам или производным инструментам, упомянутым в настоящем документе, могут оказывать неблагоприятное воздействие колебания обменных курсов валют. Инвестирование в российские ценные бумаги несет значительный риск, в связи с чем клиенту необходимо проводить собственный анализ рынка и исследование надежности российских эмитентов до совершения сделок.

Настоящий документ не может быть воспроизведен, полностью или частично, с него нельзя делать копии, выдержки из него не могут использоваться для каких-либо публикаций без предварительного письменного разрешения Банка Москвы. Банк Москвы не несет ответственности за несанкционированные действия третьих лиц, связанные с распространением настоящего документа или любой его части.

КОНТАКТНАЯ ИНФОРМАЦИЯ	WWW.MMBANK.RU	+7 (495) 105-8000	+7 (495) 924-0080
		<u>e-mail</u>	<u>вн. тел.</u>
<u>ВИЦЕ-ПРЕЗИДЕНТ</u>	Сытников Алексей		
<u>ДЕПАРТАМЕНТ УПРАВЛЕНИЯ АКТИВАМИ</u> Директор департамента	Касьянова Елена	Kasyanova_EA@mmbank.ru	46-79
<u>АНАЛИТИЧЕСКОЕ УПРАВЛЕНИЕ</u> Зам. директора департамента, начальник управления	Тремасов Кирилл	Tremasov_KV@mmbank.ru	45-92
<u>Отдел анализа рынка акций</u> Начальник отдела Главный специалист Главный специалист Специалист	Веденеев Владимир Скворцов Дмитрий Лямин Михаил Веселова Ольга	Vedeneev_VY@mmbank.ru Skvortsov_DV@mmbank.ru Lyamin_MY@mmbank.ru Veselova_OV@mmbank.ru	28-17 28-32 28-44 28-92
<u>Отдел анализа долговых рынков</u> Начальник отдела Ведущий специалист Ассистент	Федоров Егор Ковалева Наталья Чупрына Татьяна	Fedorov_EY@mmbank.ru Kovaleva_NY@mmbank.ru Chupryna_TV@mmbank.ru	42-33 17-51 42-81
<u>УПРАВЛЕНИЕ ТОРГОВЫХ ОПЕРАЦИЙ</u> Начальник управления Рынок акций Рынок облигаций	Беспалов Алексей Волков Алексей Вдовин Алексей	Bespalov_AV@mmbank.ru Volkov_A@mmbank.ru Vdovin_AV@mmbank.ru	42-20 28-37 28-95
<u>УПРАВЛЕНИЕ ПРОДАЖ</u> Начальник отдела Менеджер по работе с клиентами	Мазнин Владимир Борникова Наталья	Maznin_VA@mmbank.ru Bornikova_NY@mmbank.ru	12-59 45-94